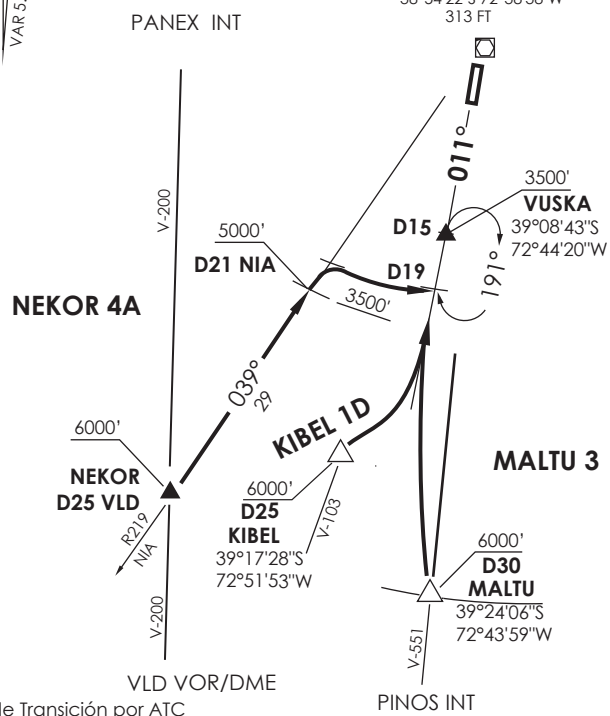


VAR 5.7° E 2024

ARAUCANÍA
 NIA : :
D 114.0
 38°54'22"S 72°38'38"W
 313 FT

TEMUCO
 RDR 119.2
 SRY 128.7
 TWR 118.4



Nivel de Transición por ATC
 Transition Level by ATC

No se ajusta a escala / Not to scale

STAR NEKOR 4A / KIBEL 1D / MALTU 3

NEKOR 4A: En AWY V-200, cruzando NEKOR (D25 VLD VOR/DME) a abandonar MEA para posterior interceptar R219 (TR039°) NIA VOR/DME a 5000 FT o superior, cruzando D21 NIA abandonar 5000 FT en descenso para 3500FT o superior, luego orbitar D19 para interceptar R191 (TR011°) NIA VOR/DME a 3500FT o superior, luego según autorización ATC.

NEKOR 4A: On AWY V-200, crossing NEKOR (D25 VLD VOR/DME) leave AWY's MEA to intercept R219 (TR039°) NIA VOR/DME at or above 5000 FT, crossing D21 NIA, leave 5000 FT descending to or above 3500FT, then join D19 to intercept R191 (TR011°) NIA VOR/DME at or above 3500FT, then according to ATC clearance.

KIBEL 1D: En KIBEL INT (D25 S) NIA VOR/DME, a 6000 FT o superior, abandonar AWY V-103 para interceptar R191 (TR 011°) NIA VOR/DME a 3500FT o superior, luego según autorización ATC.

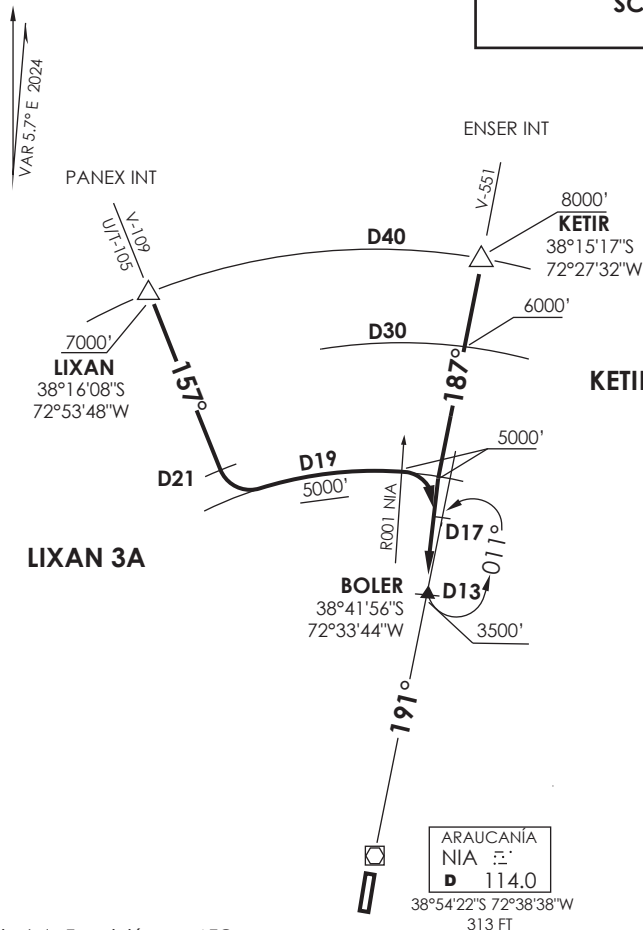
KIBEL 1D: At KIBEL INT (D25 S) NIA VOR/DME at or above 6000 FT, leave AWY V-103 to intercept R191 (TR 011°) NIA VOR/DME at or above 3500FT, then according to ATC clearance.

MALTU 3: En MALTU INT (D30 S) NIA VOR/DME, a 6000 FT o superior, abandonar AWY V-551 para interceptar R191 (TR 011°) NIA VOR/DME a 3500FT o superior, luego según autorización ATC.

MALTU 3: At MALTU INT (D30 S) NIA VOR/DME at or above 6000 FT, leave AWY V-551 to intercept R191 (TR 011°) NIA VOR/DME at or above 3500FT, then according to ATC clearance.

TEMUCO

RDR	119.2
SRY	128.7
TWR	118.4



Nivel de Transición por ATC
 Transition Level by ATC

No se ajusta a escala / Not to scale

STAR LIXAN 3A / KETIR 4A

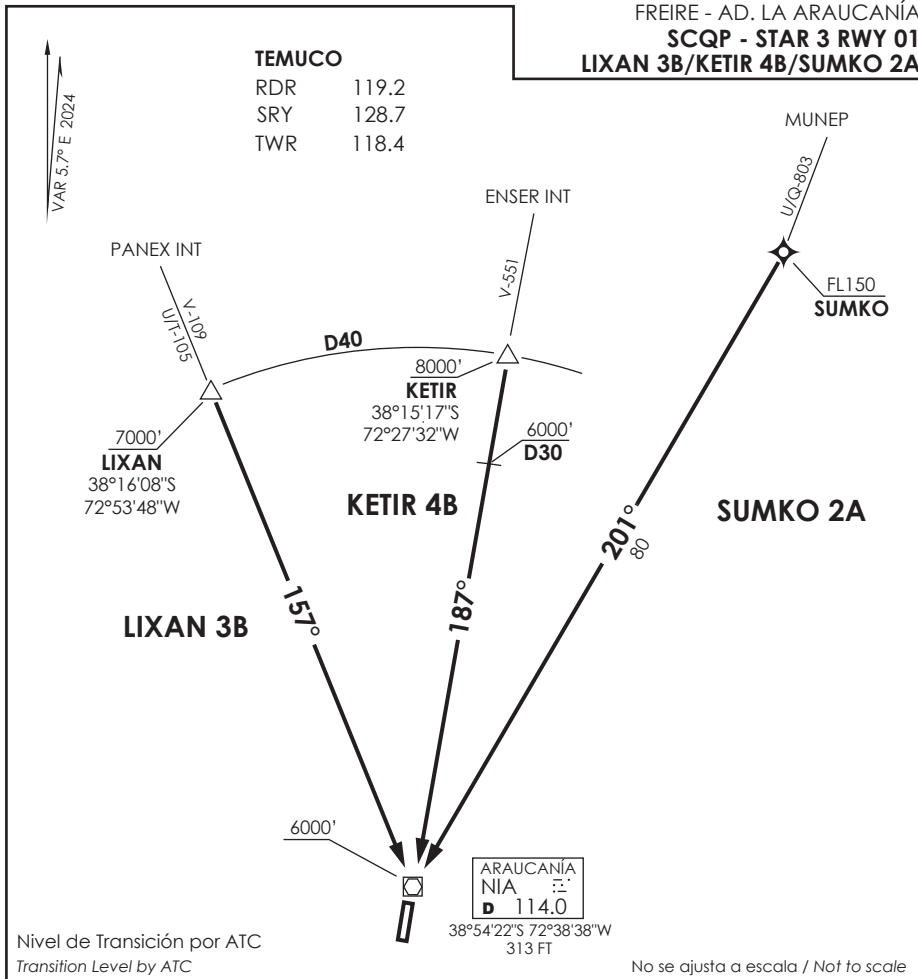
LIXAN 3A: En LIXAN (D40 NIA VOR/DME), continuar en R337 (TR157°) hasta D21 NIA, posterior viraje izquierda para orbitar D19 hasta interceptar R011 (TR191°) directo a BOLER INT. Cruzar LIXAN 7000FT o superior, R001 NIA 5000FT o superior, BOLER a 3500 FT o superior, luego según autorización ATC.

LIXAN 3A: At LIXAN (D40 NIA VOR/DME), continue on R337 (TR157°) until D21 NIA, then turn left to join D19 until intercept R011 (TR191°) NIA VOR direct to BOLER INT. Cross LIXAN INT at or above 7000FT, R001 NIA at or above 5000FT, BOLER at or above 3500FT, then according to ATC clearance.

KETIR 4A: En AWY V-551, cruzar KETIR INT (D40 N NIA VOR/DME) 8000FT o superior, D30 N 6000FT o superior, D19N 5000FT o superior. En D19 N NIA VOR/DME, abandonar AWY V-551 para interceptar R011 (TR191°) NIA VOR/DME directo a BOLER a 3500FT o superior, luego según autorización ATC.

KETIR 4A: On AWY V-551, cross KETIR (D40 N NIA VOR/DME) at or above 8000FT, D30 N at or above 6000FT, D19 N at or above 5000FT. At D19 N NIA VOR/DME, leave AWY V-551 to intercept R011 (TR191°) NIA VOR/DME direct to BOLER at or above 3500FT, then according to ATC clearance.

DASA / SECCION AIS-MAP



STAR LIXAN 3B / KETIR 4B / SUMKO 2A

LIXAN 3B: En LIXAN (D40 N NIA VOR/DME) continuar directo a NIA VOR. Cruzar LIXAN 7000FT o superior, NIA VOR a 6000FT o superior, luego según autorización ATC.

LIXAN 3B: At LIXAN (D40 N NIA VOR/DME) continue direct to NIA VOR. Cross LIXAN at or above 7000FT, NIA VOR at or above 6000FT, then according to ATC clearance.

KETIR 4B: En KETIR (D40 N NIA VOR/DME) continuar directo a NIA VOR. Cruzar KETIR 8000FT o superior, D30 N NIA a 6000FT o superior, NIA VOR a 6000FT o superior, luego según autorización ATC.

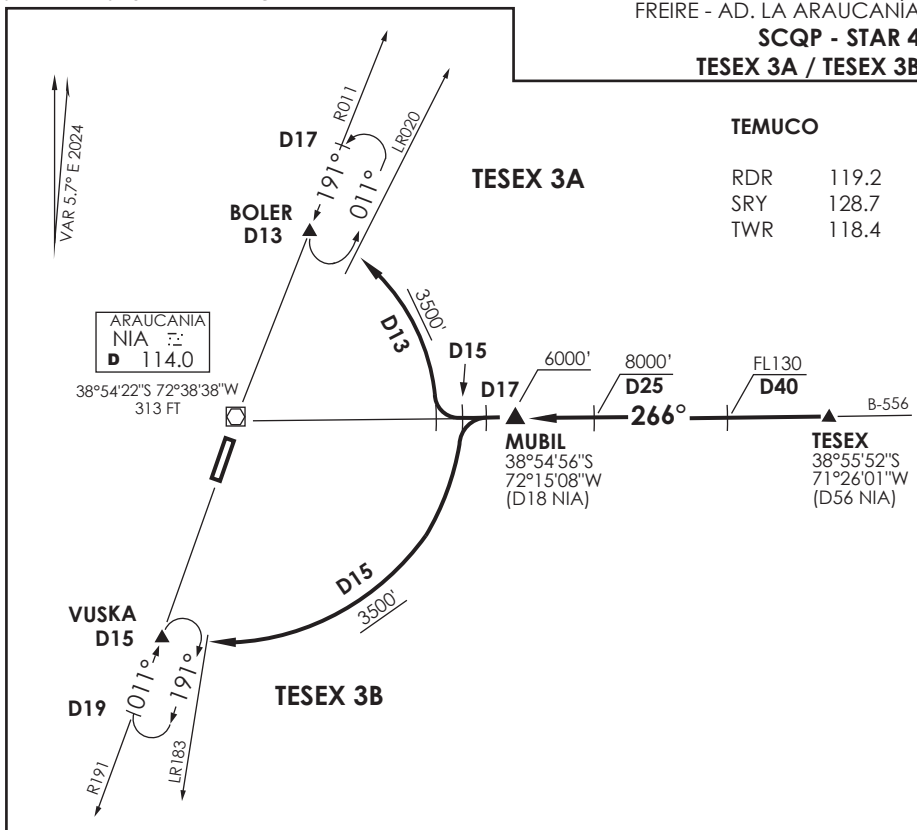
KETIR 4B: At KETIR (D40 N NIA VOR/DME) continue direct to NIA VOR. Cross KETIR at or above 8000FT, D30 N NIA at or above 6000FT, NIA VOR at or above 6000FT, then according to ATC clearance.

SUMKO 2A: En SUMKO (D80 N NIA VOR/DME) continuar directo a NIA VOR. Cruzar SUMKO FL150 o superior, NIA VOR a 6000FT o superior, luego según autorización ATC.

SUMKO 2A: At SUMKO (D80 N NIA VOR/DME) continue direct to NIA VOR. Cross SUMKO at or above FL150, NIA VOR at or above 6000FT, then according to ATC clearance.

TEMUCO

RDR	119.2
SRY	128.7
TWR	118.4



Nivel de Transición por ATC
 Transition Level by ATC

No se ajusta a escala / Not to scale

STAR TESEX 3A RWY19 / TESEX 3B RWY01

TESEX 3A: Desde TESEX continuar via R086 (TR266°) NIA VOR/DME hasta D15 E, viraje derecha para orbitar D13 hasta BOLER INT, en descenso para 3500FT o según autorización ATC. Cruzar D40 E NIA VOR FL130 o superior, D25 E 8000FT o superior, MUBIL INT 6000FT o superior.

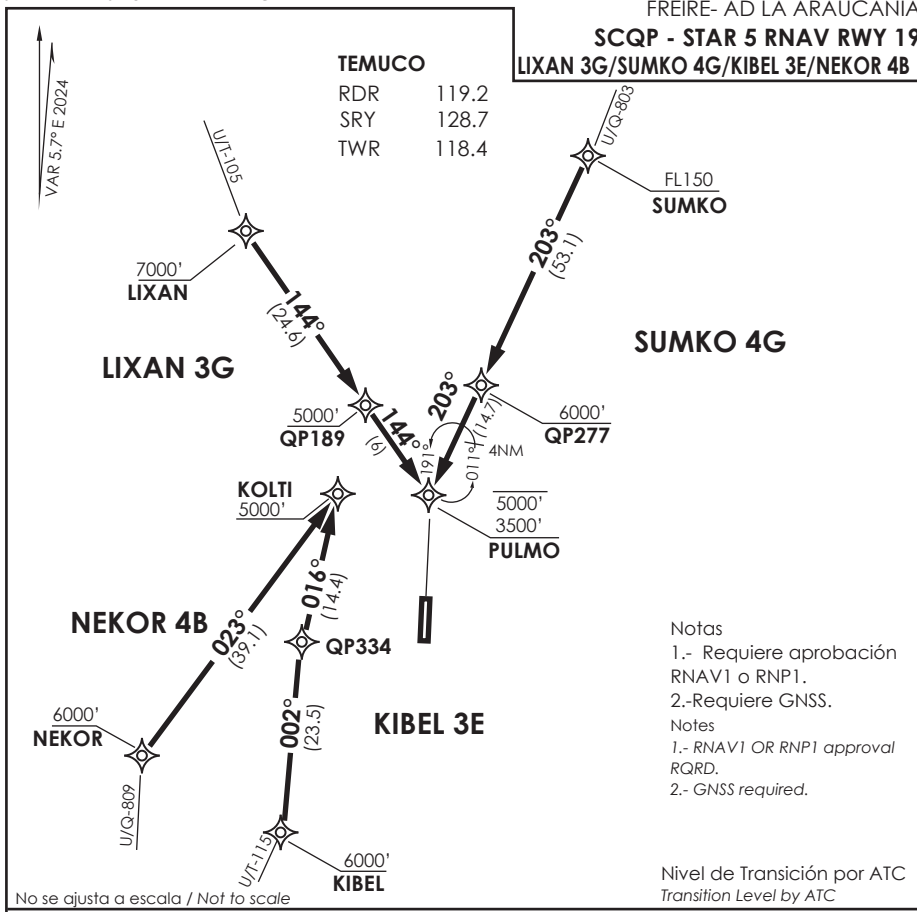
TESEX 3A: From TESEX continue via R086 (TR266°) NIA VOR/DME until D15 E, right turn to joint D13 until BOLER INT, descending to 3500FT, or according to ATC clearance. Cross D40 E NIA VOR at or above FL130, D25 E at or above 8000FT, MUBIL INT at or above 6000FT.

TESEX 3B: Desde TESEX continuar via R086 (TR266°) NIA VOR/DME hasta D17 E, viraje izquierda para orbitar D15 hasta VUSKA INT, en descenso para 3500FT o según autorización ATC. Cruzar D40 E NIA VOR FL130 o superior, D25 E 8000FT o superior, MUBIL INT 6000FT o superior.

TESEX 3B: From TESEX continue via R086 (TR266°) NIA VOR/DME until D17 E, left turn to joint D15 until VUSKA INT, descending to 3500FT, or according to ATC clearance. Cross D40 E NIA VOR at or above FL130, D25 E at or above 8000FT, MUBIL INT at or above 6000FT.

SCQP - STAR 5 RNAV RWY 19
LIXAN 3G/SUMKO 4G/KIBEL 3E/NEKOR 4B

TEMUCO
 RDR 119.2
 SRY 128.7
 TWR 118.4



STAR LIXAN 3G/SUMKO 4G/KIBEL 3E/NEKOR 4B RNAV

LIXAN 3G: Desde LIXAN proceder via QP189-PULMO. Cruzar LIXAN 7000 FT o superior, QP189 5000 FT o superior, PULMO entre 5000 FT y 3500FT, luego según autorización ATC

LIXAN 3G: From LIXAN proceed via QP189-PULMO. Cross LIXAN at or above 7000 FT, QP189 at or above 5000 FT, PULMO between 5000 FT and 3500FT, then according to ATC clearance.

SUMKO 4G: Desde SUMKO proceder via QP277-PULMO. Cruzar SUMKO FL150 o superior, QP277 6000 FT o superior, PULMO entre 5000 FT y 3500FT, luego según autorización ATC.

SUMKO 4G: From SUMKO proceed via QP277-PULMO. Cross SUMKO at or above FL150, QP277 at or above 6000FT, PULMO between 5000FT and 3500FT, then according to ATC clearance.

KIBEL 3E: Desde KIBEL proceder via QP334-KOLTÍ. Cruzar KIBEL a 6000 FT o superior, KOLTÍ a 5000 FT o superior, luego según autorización ATC.

KIBEL 3E: From KIBEL proceed via QP334-KOLTÍ. Cross KIBEL at or above 6000 FT, KOLTÍ at or above 5000 FT, then according to ATC clearance.

NEKOR 4B: Desde NEKOR proceder a KOLTÍ. Cruzar NEKOR a 6000 FT o superior, KOLTÍ a 5000 FT o superior, luego según autorización ATC.

NEKOR 4B: From NEKOR proceed to KOLTÍ. Cross NEKOR at or above 6000 FT, KOLTÍ at or above 5000 FT, then according to ATC clearance.

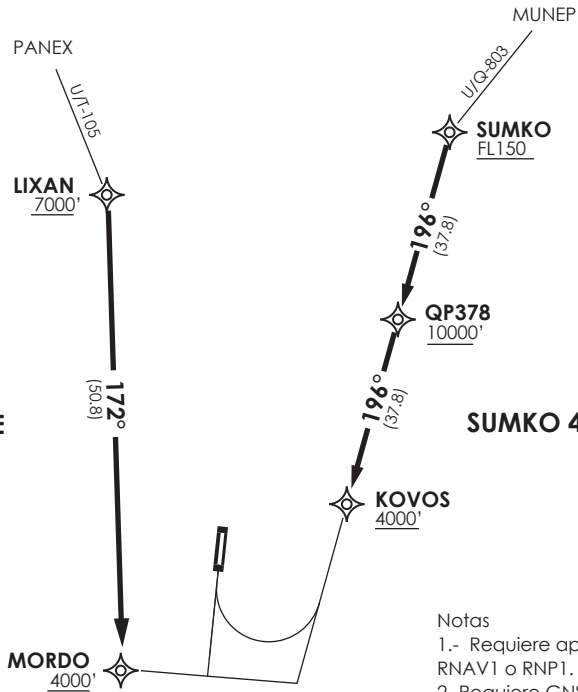
VAR 5.7° E 2024

TEMUCO

RDR 119.2
 SRY 128.7
 TWR 118.4

LIXAN 4E

SUMKO 4E



Notas

- 1.- Requiere aprobación RNAV1 o RNP1.
- 2.- Requiere GNSS.

Notes

- 1.- RNAV1 or RNP1 approval RQRD.
- 2.- GNSS required.

Nivel de Transición por ATC
 Transition Level by ATC

No se ajusta a escala / Not to scale

STAR LIXAN 4E / SUMKO 4E RNAV

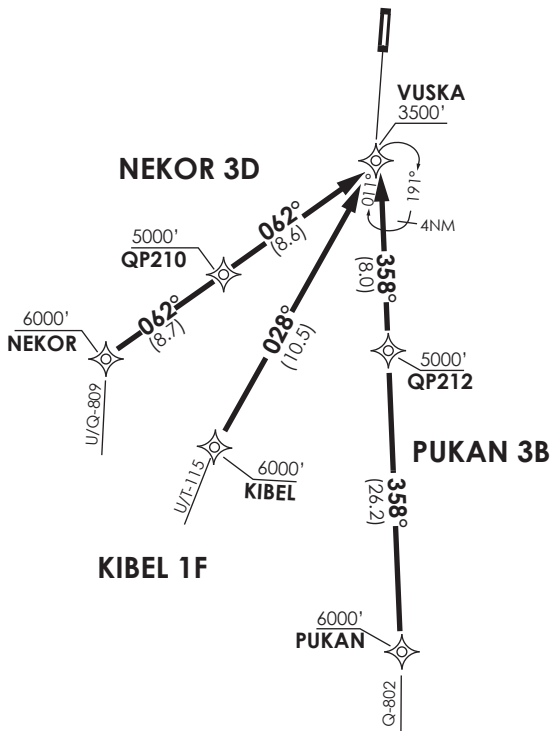
LIXAN 4E: Desde LIXAN proceder en TR172° hacia MORDO. Cruzar LIXAN 7000FT o superior, MORDO 4000FT o superior, luego según autorización ATC.

LIXAN 4E: From LIXAN proceed on TR172° to MORDO. Cross LIXAN at or above 7000FT, MORDO at or above 4000FT, then according to ATC clearance.

SUMKO 4E: Desde SUMKO proceder via QP378 - KOVOS. Cruzar SUMKO FL150 o superior, QP378 10000FT o superior, KOVOS 4000FT o superior, luego según autorización ATC.

SUMKO 4E: From SUMKO proceed via QP378 - KOVOS. Cross SUMKO at or above FL150, QP378 at or above 10000FT, KOVOS at or above 4000FT, then according to ATC clearance.

VAR 5,7° E 2024



TEMUCO

RDR	119.2
SRY	128.7
TWR	118.4

Notas
 1.- Requiere aprobación RNAV 1 ó RNP1.
 2.- Requiere GNSS

Notes
 1.- RNAV 1 or RNP 1 approval required
 2.- GNSS required

Nivel de Transición por ATC
 Transition Level by ATC

No se ajusta a escala / Not to scale

STAR NEKOR 3D / KIBEL 1F / PUKAN 3B RNAV

PUKAN 3B: Desde PUKAN proceder via QP212-VUSKA. Cruzar PUKAN 6000 FT o superior, QP212 5000 FT o superior, VUSKA 3500ft o superior, luego según autorización ATC.

PUKAN 3B: From PUKAN proceed via QP212-VUSKA. Cross PUKAN at or above 6000 FT, QP212 at or above 5000 FT, VUSKA at or above 3500FT, then according to ATC clearance.

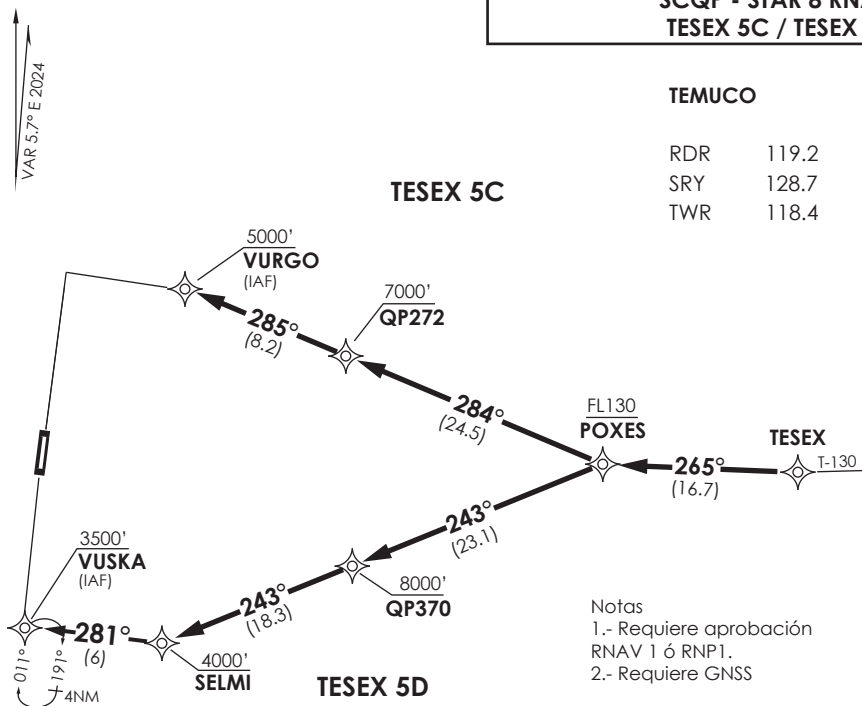
KIBEL 1F: Desde KIBEL proceder a VUSKA. Cruzar KIBEL 6000 FT o superior, VUSKA 3500ft o superior, luego según autorización ATC.

KIBEL 1F: From KIBEL proceed to VUSKA. Cross KIBEL at or above 6000 FT, VUSKA at or above 3500ft, then according to ATC clearance.

NEKOR 3D: Desde NEKOR proceder via QP210-VUSKA. Cruzar NEKOR a 6000 FT o superior, QP210 a 5000 FT o superior, VUSKA 3500ft o superior, luego según autorización ATC.

NEKOR 3D: From NEKOR proceed via QP210-VUSKA. Cross NEKOR at or above 6000 FT, QP210 at or above 5000 FT, VUSKA at or above 3500ft, then according to ATC clearance.

DASA / SECCION AIS-MAP



Notas
 1.- Requiere aprobación RNAV 1 ó RNP1.
 2.- Requiere GNSS

Notes
 1.- RNAV 1 or RNP 1 approval required
 2.- GNSS required

Nivel de Transición por ATC
 Transition Level by ATC

No se ajusta a escala / Not to scale

STAR TESEX 5C RWY19 RNAV

TESEX 5C: Desde TESEX proceder via POXES - QP272 - VURGO. Cruzar POXES a FL130 o superior, QP272 7000FT o superior, VURGO 5000FT, luego según autorización ATC.

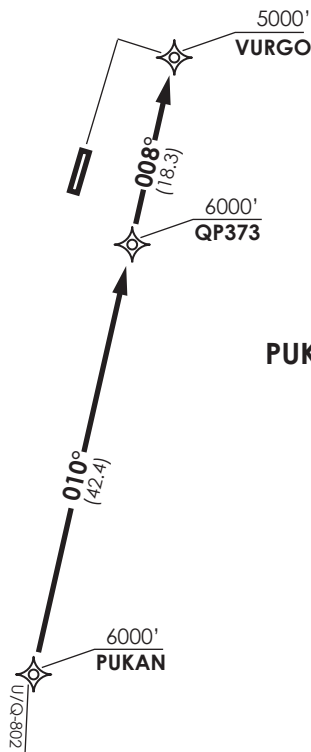
TESEX 5C: From TESEX continue via POXES - QP272 - VURGO. Cross POXES at or above FL130, QP272 at or above 7000FT, VURGO at or above 5000FT, then according to ATC clearance.

STAR TESEX 5D RWY01 RNAV

TESEX 5D: Desde TESEX proceder via POXES - QP370 - SELMI - VUSKA. Cruzar POXES a FL130 o superior, QP370 8000FT o superior, SELMI 4000FT, VUSKA 3500 Ft o superior, luego según autorización ATC.

TESEX 5D: From TESEX continue via POXES - QP370 - SELMI - VUSKA. Cross POXES at or above FL130, QP370 at or above 8000FT, SELMI at or above 4000FT, VUSKA at or above 3500 Ft, then according to ATC clearance.

VAR 5,7° E 2024



TEMUCO

RDR	119.2
SRY	128.7
TWR	118.4

PUKAN 1E

Notas

- 1.- Requiere aprobación RNAV1 o RNP1.
- 2.-Requiere GNSS.

Notes

- 1.- RNAV1 OR RNP1 approval RQRD.
- 2.- GNSS required.

Nivel de Transición por ATC
 Transition Level by ATC

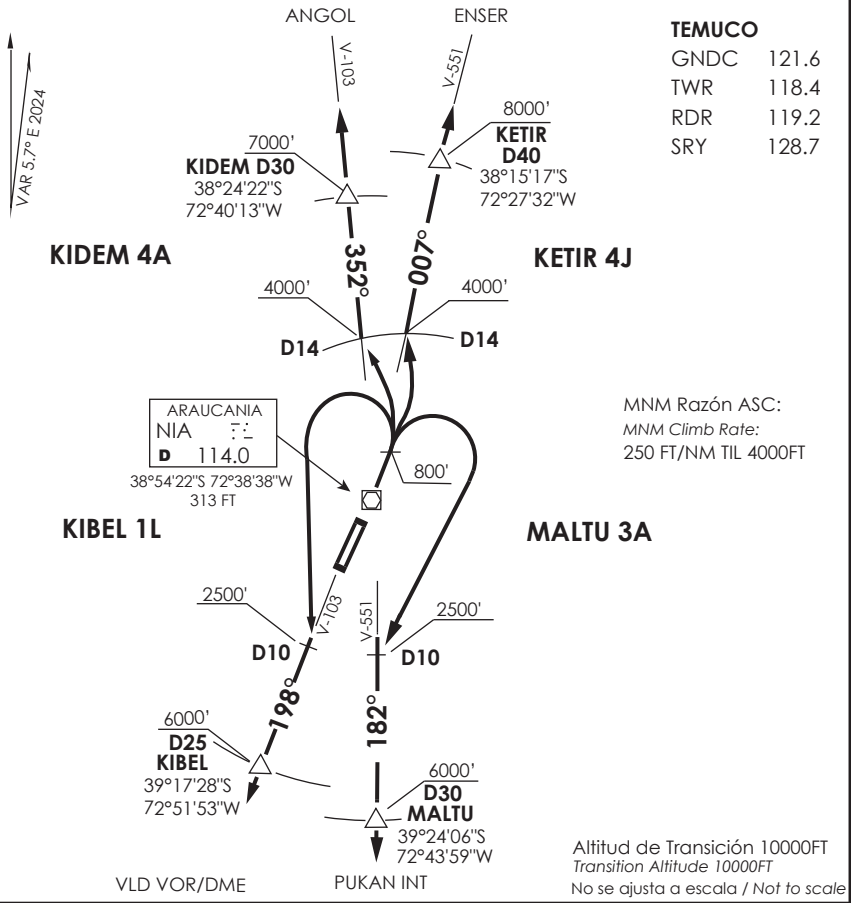
No se ajusta a escala / Not to scale

PUKAN 1E RNAV

PUKAN 1E: Desde PUKAN proceder via QP373-VURGO. Cruzar PUKAN 6000 FT o superior, QP373 6000 FT o superior, VURGO a 5000 FT o superior, luego según autorización ATC

PUKAN 1E: From PUKAN proceed via Q373-VURGO. Cross PUKAN at or above 6000 FT, QP373 at or above 6000 FT, VURGO at or above 5000 FT, then according to ATC clearance.

DASA / SECCION AIS-MAP



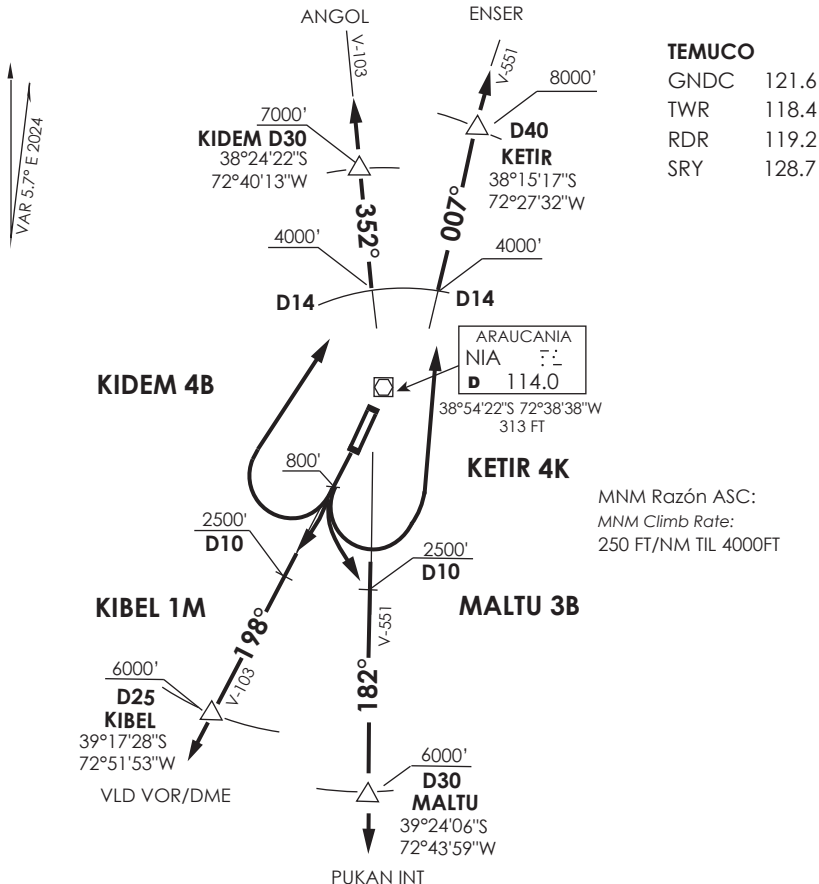
KIDEM 4A/KETIR 4J/MALTU 3A/KIBEL 1L

DEP RWY 01: Ascenso en RWY HDG hasta 800FT, posterior...
TAKE-OFF RWY 01: Climb on RWY HDG until 800FT, then...

- KIDEM 4A:** viraje izquierda para interceptar AWY V-103. Cruzar D14 NW 4000 FT o superior, KIDEM INT 7000 FT o superior, luego según autorización ATC.
KIDEM 4A: left turn to intercept AWY V-103. Cross D14 NW at or above 4000 FT. KIDEM INT at or above 7000 FT, then according to ATC clearance.
- KETIR 4J:** viraje izquierda para interceptar AWY V-551. Cruzar D14 NE 4000 FT o superior, KETIR INT 8000 FT o superior, luego según autorización ATC.
KETIR 4J: left turn to intercept AWY V-551. Cross D14 NE at or above 4000 FT. KETIR INT at or above 8000 FT, then according to ATC clearance.
- MALTU 3A:** viraje derecha para interceptar AWY V-551. Cruzar D10 S 2500FT o superior, MALTU INT 6000 FT o superior, luego según autorización ATC.
MALTU 3A: right turn to intercept AWY V-551. Cross D10 S at or above 2500FT, MALTU INT at or above 6000 FT, then according to ATC clearance.
- KIBEL 1L:** viraje izquierda para interceptar AWY V-103. Cruzar D10 SW 2500FT o superior, KIBEL INT 6000 FT o superior, luego según autorización ATC.
KIBEL 1L: left turn to intercept AWY V-103. Cross D10 SW at or above 2500FT, KIBEL INT at or above 6000 FT, then according to ATC clearance.

DATA / SECCION A15-MAP

KIDEM 4B/KETIR 4K/MALTU 3B/KIBEL 1M



TEMUCO	
GNDC	121.6
TWR	118.4
RDR	119.2
SRY	128.7

MNM Razón ASC:
 MNM Climb Rate:
 250 FT/NM TIL 4000FT

Altitud de Transición 10000FT
 Transition Altitude 10000FT

Not to scale / No se ajusta a escala

KIDEM 4B/KETIR 4K/MALTU 3B/KIBEL 1M

DEP RWY 19: Ascenso en RWY HDG hasta 800FT, posterior...

TAKE-OFF RWY 19: Climb on RWY HDG until 800FT, then...

KIDEM 4B: viraje derecha para interceptar AWY V-103. Cruzar D14 NW 4000 FT o superior, KIDEM INT 7000 FT o superior, luego según autorización ATC.

KIDEM 4B: right turn to intercept AWY V-103. Cross D14 NW at or above 4000 FT. KIDEM INT at or above 7000 FT, then according to ATC clearance.

KETIR 4K: viraje izquierda para interceptar AWY V-551. Cruzar D14 NE 4000 FT o superior, KETIR INT 8000 FT o superior, luego según autorización ATC.

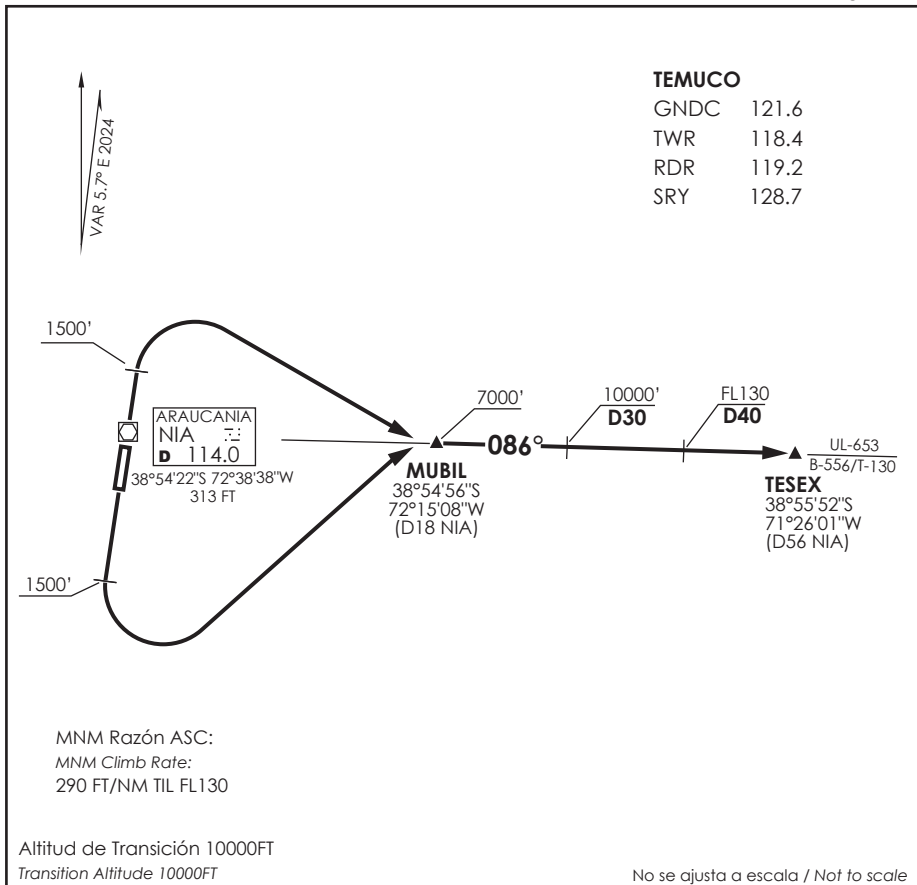
KETIR 4K: left turn to intercept AWY V-551. Cross D14 NE at or above 4000 FT. KETIR INT at or above 8000 FT, then according to ATC clearance.

MALTU 3B: viraje izquierda para interceptar AWY V-551. Cruzar D10 S 2500FT o superior, MALTU INT 6000 FT o superior, luego según autorización ATC.

MALTU 3B: left turn to intercept AWY V-551. Cross D10 S at or above 2500FT, MALTU INT at or above 6000 FT, then according to ATC clearance.

KIBEL 1M: viraje derecha para interceptar AWY V-103. Cruzar D10 SW 2500FT o superior, KIBEL INT 6000 FT o superior, luego según autorización ATC.

KIBEL 1M: right turn to intercept AWY V-103. Cross D10 SW at or above 2500FT, KIBEL INT at or above 6000 FT, then according to ATC clearance.



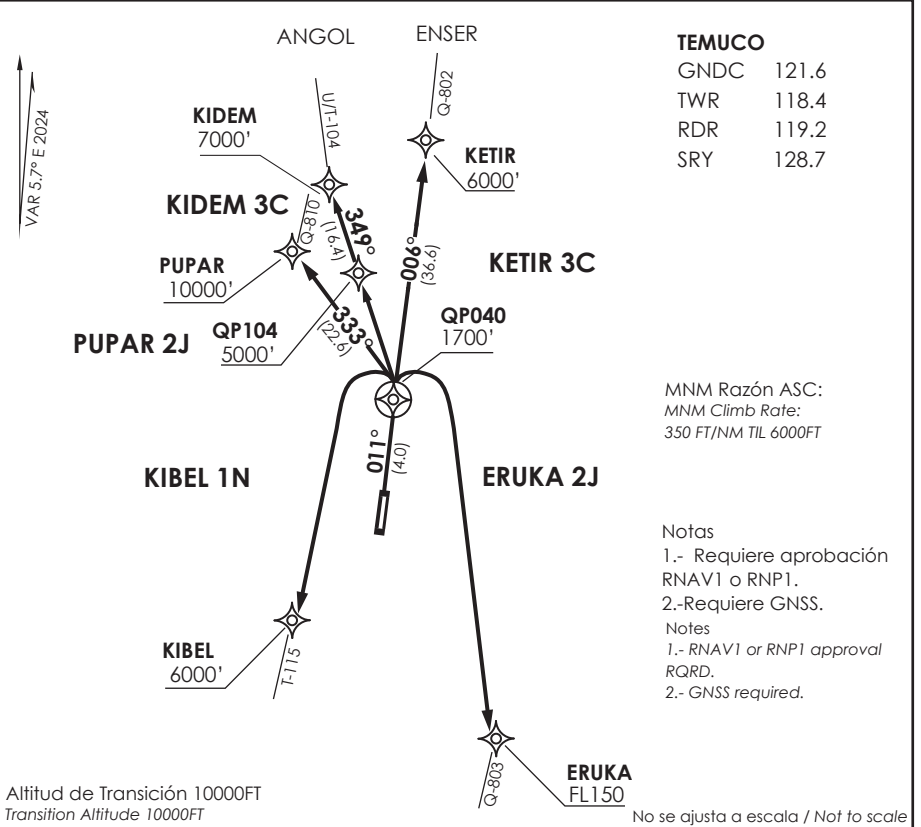
TESEX 4E

DEP RWY 19: Ascenso en RWY HDG hasta 1500FT, viraje izquierda para interceptar R086 NIA VOR directo a TESEX para interceptar AWY. Cruzar MUBIL INT 7000FT o superior, D30 NIA 10000FT o superior, D40 NIA FL130 o superior, luego según autorización ATC.

DEP RWY 19: Climb on RWY HDG until 1500FT, left turn to intercept R086 NIA VOR direct to TESEX. Cross MUBIL at or above 7000FT, D30 NIA at or above 10000FT, D40 NIA at or above FL130, then according to ATC clearance.

DEP RWY 01: Ascenso en RWY HDG hasta 1500FT, viraje derecha para interceptar R086 NIA VOR directo a TESEX para interceptar AWY. Cruzar MUBIL INT 7000FT o superior, D30 NIA 10000FT o superior, D40 NIA FL130 o superior, luego según autorización ATC.

DEP RWY 01: Climb on RWY HDG until 1500FT, right turn to intercept R086 NIA VOR direct to TESEX. Cross MUBIL at or above 7000FT, D30 NIA at or above 10000FT, D40 NIA at or above FL130, then according to ATC clearance.



KIDEM 3C/KETIR 3C/ERUKA 2J/ PUPAR 2J /KIBEL 1N RNAV

DEP RWY01: Ascienda hasta QP040 en TR 011°, cruce QP040 a 1700FT o superior, posterior...

TAKE-OFF RWY01: Climb to QP040 on TR 011°, cross QP040 at or above 1700FT, then...

KIDEM 3C: Viraje izquierda a QP104-KIDEM para interceptar AWY U/T-104. Cruzar QP104 5000 FT o superior, KIDEM a 7000 FT o superior, luego según autorización ATC.

KIDEM 3C: Left turn to QP104-KIDEM to intercept AWY U/T-104. Cross QP104 at or above 5000 FT, KIDEM at or above 7000 FT, then according to ATC clearance.

KETIR 3C: directo a KETIR para interceptar AWY Q-802. Cruzar KETIR a 6000 FT o superior, luego según autorización ATC.

KETIR 3C: direct to KETIR to intercept AWY Q-809. Cross KETIR at or above 6000 FT, then according to ATC clearance.

ERUKA 2J: Viraje derecha directo a ERUKA para interceptar AWY Q-803. Cruzar ERUKA a FL150 o superior, luego según autorización ATC.

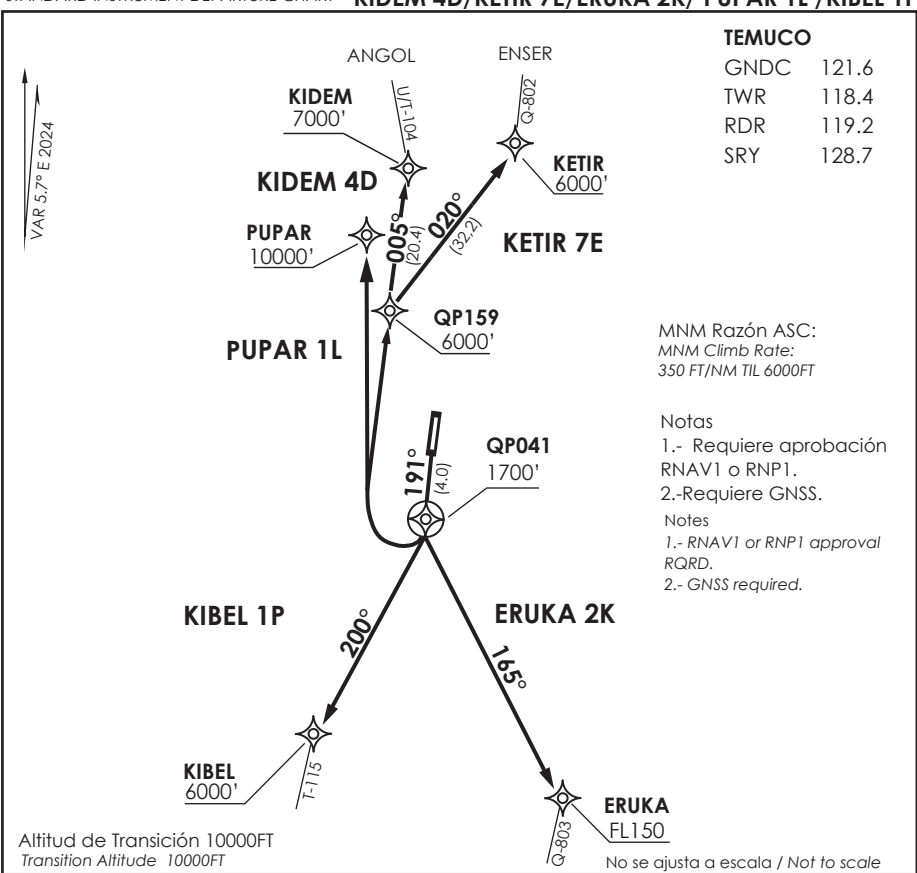
ERUKA 2J: Right turn direct to ERUKA to intercept AWY Q-803. Cross ERUKA at or above FL150, then according to ATC clearance.

PUPAR 2J: Viraje izquierda directo a PUPAR para interceptar AWY Q-810. Cruzar PUPAR a 10000FT o superior, luego según autorización ATC.

PUPAR 2J: Left turn direct to PUPAR to intercept AWY Q-810. Cross PUPAR at or above 10000FT, then according to ATC clearance.

KIBEL 1N: Viraje izquierda directo a KIBEL para interceptar AWY T-115. Cruzar KIBEL a 6000 FT o superior, luego según autorización ATC.

KIBEL 1N: Left turn direct to KIBEL to intercept AWY T-115. Cross KIBEL at or above 6000 FT, then according to ATC clearance.



KIDEM 4D/KETIR 7E/ERUKA 2K/ PUPAR 1L /KIBEL 1P RNAV

DEP RWY19: Ascienda hasta QP041 en TR191° 1700FT o superior, posterior...

TAKE-OFF RWY19: Climb to QP041 on TR 191°, cross QP041 at or above 1700FT, then...

KIDEM 4D: Viraje derecha directo a QP159-KIDEM para interceptar AWY U/T-104. Cruzar QP159 a 6000 FT o superior, KIDEM 7000FT o superior, luego según autorización ATC.

KIDEM 4D: Right turn direct to QP159-KIDEM to intercept AWY U/T-104. Cross QP159 at or above 6000 FT, KIDEM at or above 7000 FT, then according to ATC clearance.

KETIR 7E: Viraje derecha directo a QP159 - KETIR para interceptar AWY Q-802. Cruzar QP159 y KETIR a 6000 FT o superior, luego según autorización ATC.

KETIR 7E: Right turn direct to QP159-KETIR to intercept AWY Q-802. Cross QP159 and KETIR at or above 6000 FT, then according to ATC clearance.

ERUKA 2K: Viraje izquierda directo a ERUKA para interceptar AWY Q-803. Cruzar ERUKA a FL150 o superior, luego según autorización ATC.

ERUKA 2K: Left turn direct to ERUKA to intercept AWY Q-803. Cross ERUKA at or above FL150, then according to ATC clearance.

PUPAR 1L: Viraje derecha directo a PUPAR para interceptar AWY Q-810. Cruzar PUPAR a 10000 FT o superior, luego según autorización ATC.

PUPAR 1L: Right turn direct to PUPAR to intercept AWY Q-810. Cross PUPAR at or above 10000 FT, then according to ATC clearance

KIBEL 1P: Viraje derecha directo a KIBEL para interceptar AWY T-115. Cruzar KIBEL a 6000 FT o superior, luego según autorización ATC.

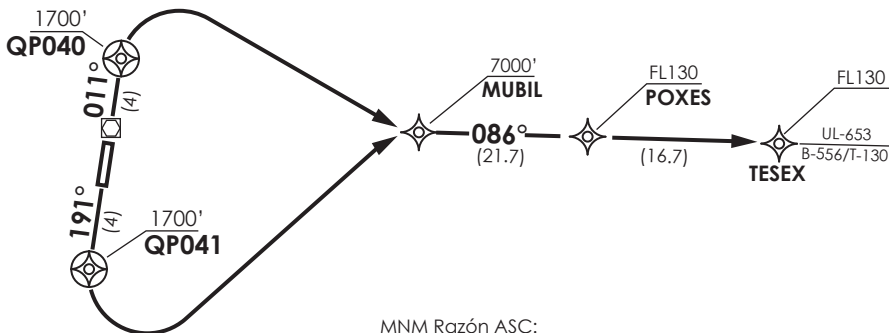
KIBEL 1P: Right turn direct to KIBEL to intercept AWY T-115. Cross KIBEL at or above 6000 FT, then according to ATC clearance

DASA / SECCION AIS-WAY

↑
 VAR 5,7° E 2024

Notas
 1.- Requiere aprobación
 RNAV1 o RNP1.
 2.-Requiere GNSS.
 Notes
 1.- RNAV1 or RNP1 approval
 RQRD.
 2.- GNSS required.

TEMUCO	
GNDC	121.6
TWR	118.4
RDR	119.2
SRY	128.7



MNM Razón ASC:
 MNM Climb Rate:
 350 FT/NM TIL 7000FT
 300 FT/NM FM 7000FT to FL130

Altitud de Transición 10000FT
 Transition Altitude 10000FT

No se ajusta a escala / Not to scale

TESEX 4G RNAV

DEP RWY 01: Ascenso en TR011° hasta QP040, viraje derecha directo a MUBIL, luego continuar hacia POXES-TESEX para interceptar AWY. Cruzar QP040 1700 Ft o superior, MUBIL 7000FT o superior, POXES FL130 o superior, TESEX FL130 o superior, luego según autorización ATC.


DEP RWY 01: Climb on TR011° until QP040, right turn direct to MUBIL, then continue to POXES-TESEX to intercept AWY. Cross QP040 at or above 1700ft, MUBIL at or above 7000FT, POXES at or above FL130, TESEX at or above FL130, then according to ATC clearance.

DEP RWY 19: Ascenso en TR191° hasta QP041, viraje izquierda directo a MUBIL, luego continuar hacia POXES-TESEX para interceptar AWY. Cruzar QP041 1700 Ft o superior, MUBIL 7000FT o superior, POXES FL130 o superior, TESEX FL130 o superior, luego según autorización ATC.

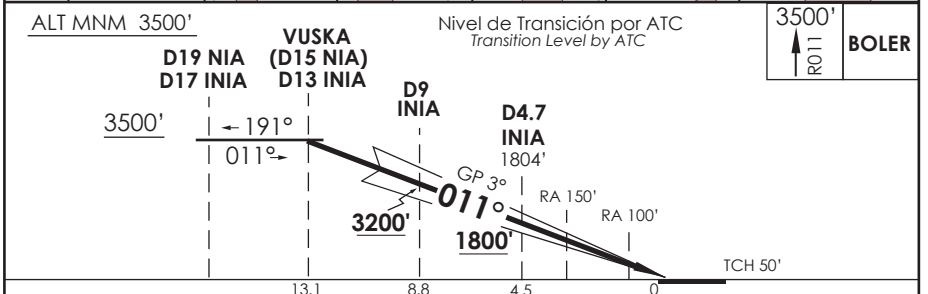
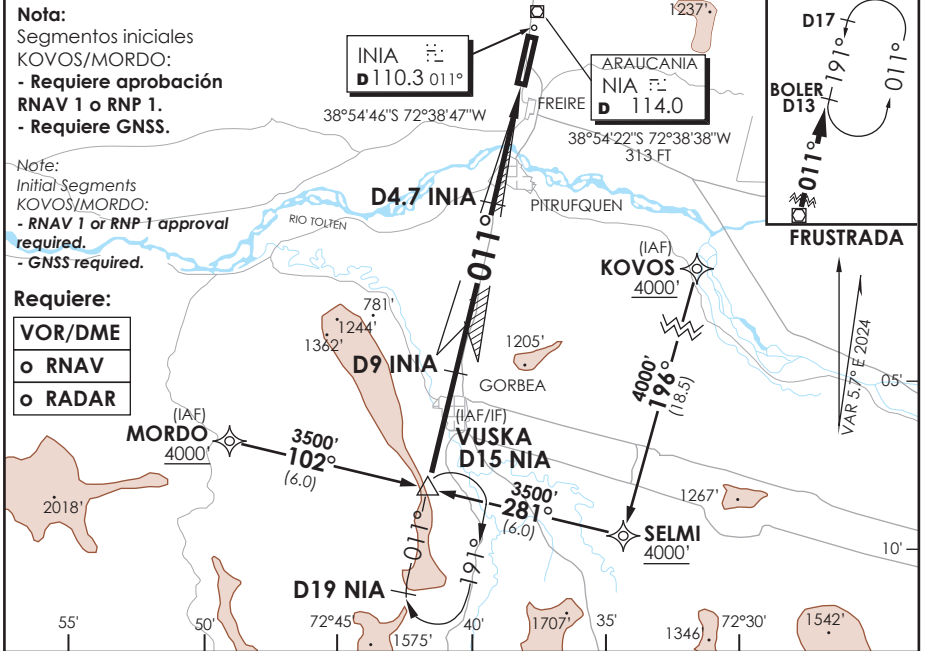
DEP RWY 19: Climb on TR191° until QP041, left turn direct to MUBIL, then continue to POXES-TESEX to intercept AWY. Cross QP041 at or above 1700ft, MUBIL at or above 7000FT, POXES at or above FL130, TESEX at or above FL130, then according to ATC clearance.

AD. LA ARAUCANIA FREIRE - CHILE

SCQP IAC 1
ILS Z Rwy 01

TEMUCO RADAR Temuco Radar	119.2/128.7	TORRE TEMUCO Temuco Tower	118.4	CONTROL TERRESTRE Ground Control	121.6
LOC INIA 110.3	FINAL APCH CRS 011°	MNM ALT D4.7 1800'	CAT II & IIA/B De acuerdo a CAT According to CAT	AD Elev 321' THR 01 Elev 321'	 MSA 25 NM NIA

APCH FRUSTRADA: Ascenso a 3500' en R011 NIA directo BOLER D13 NIA, ingrese HLDG 191° izquierda o según autorización ATC.
 Missed Apch: Climb to 3500' on R011 NIA, direct to BOLER D13 NIA, enter HLDG 191° left or according to ATC clearance



CATEGORIA	** DIRECTO RWY 01 <i>Straight in RWY 01</i>				Aeronaves operando "FAIL PASSIVE" DA(H) 371' (50 FT) * Aircraft operating "FAIL PASSIVE" DA(H) 371' (50 FT)	
	ILS CAT III-B *		ILS CAT III-A *			MNM ALTN VER PAG GEN 2.19 ALTN MNM See pag 2.19
	RA 100' DA 421'(100')		RA 150' DA 471'(150')			
	A	RVR 150m	RVR 200m	RVR 350m		RVR 500m
B						
C						
D						

Se requiere certificación de ACFT y Habilitación de Tripulación Especial: DAN 06-02, 06-12
 Special Aircraft and aircrew certification required: DAN 06-02, 06-12

Veloc. Terrestre Kts	80	100	120	140	160	** WO INIA DME PROC NA
GP 3° FPM	425'	531'	637'	743'	849'	PROC not authorized without INIA DME

DASA / SECCION TAB-MAP

ALTURAS RELACIONADAS A
LA ELEVACION DE AERODROMO

CONTROL TERRESTRE

121.6

ARAUCANIA
NIA
D 114.0

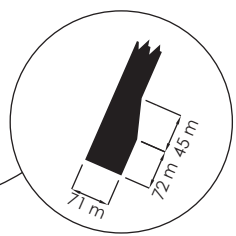
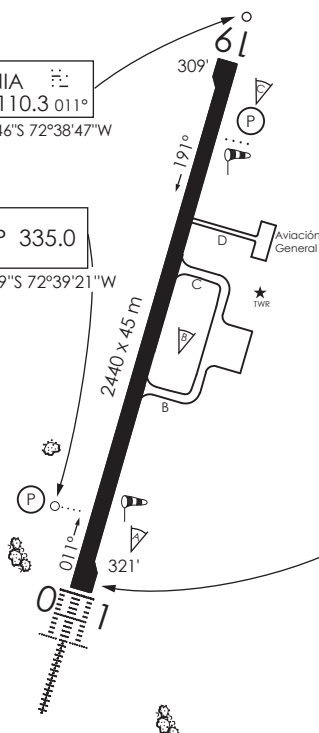
38°54'22"S 72°38'38"W
313 FT

VAR 5,7° E 2024

INIA
D 110.3 011°
38°54'46"S 72°38'47"W

GP 335.0
38°55'59"S 72°39'21"W

WARNING
CTN RWY 01 / 19 e
inmediaciones, por
peligro aviario MOD



NOTA: DME ILS EN GP

INFORMACION ADICIONAL DE LA PISTA

PISTA	ILUMINACION	RESISTENCIA	DATOS OPERACION DE PISTA DISPONIBLE				
			TORA	TODA	ASDA	LDA	ANCHO
01	ALSF-2 RTZL (P) 3.0° REDL RCLL RENL	PCR 820 F/D/X/T	2440 m	2500 m	2440 m	2440 m	45 m
19	REDL (P) 3.0° RCLL REIL RENL		2440 m	2500 m	2440 m	2440 m	45 m

SERVICIOS DISPONIBLES

POLICIA INTERNACIONAL ADUANA SANIDAD METEOROLOGIA S.E.I.

MINIMOS DE DESPEGUE **

HORA OPERACION
CONSULTE GEN PARTE 6 y NOTAM

AERONAVES	PISTA	
	01	19
MONOMOTOR/REACTOR/TURBO	*	*
BIMOTOR/REACTOR/TURBO	1.6 KM *	1.6 KM *
TRES O MAS MOTOR/REACTOR/TURBO	0.8 KM *	0.8 KM *
SIN ALTERNATIVA PARA EL DESPEGUE	MINIMOS ATERRIZAJE AD. SALIDA	MINIMOS ATERRIZAJE AD. SALIDA


* CONSULTE Pág. 2.13, Tabla 2.2
** DEP VIS BLW 150 M NA

DASA / SECCION AIS-IMP

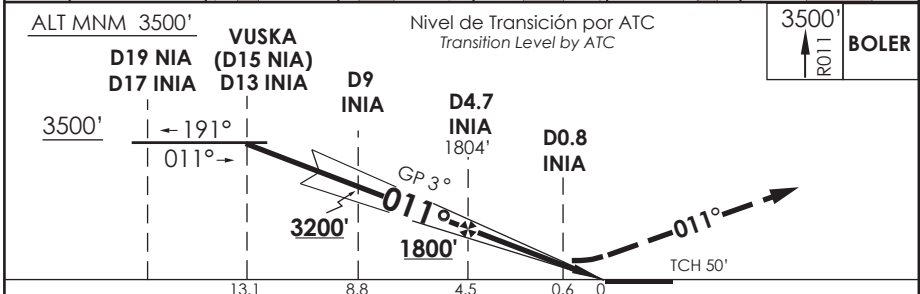
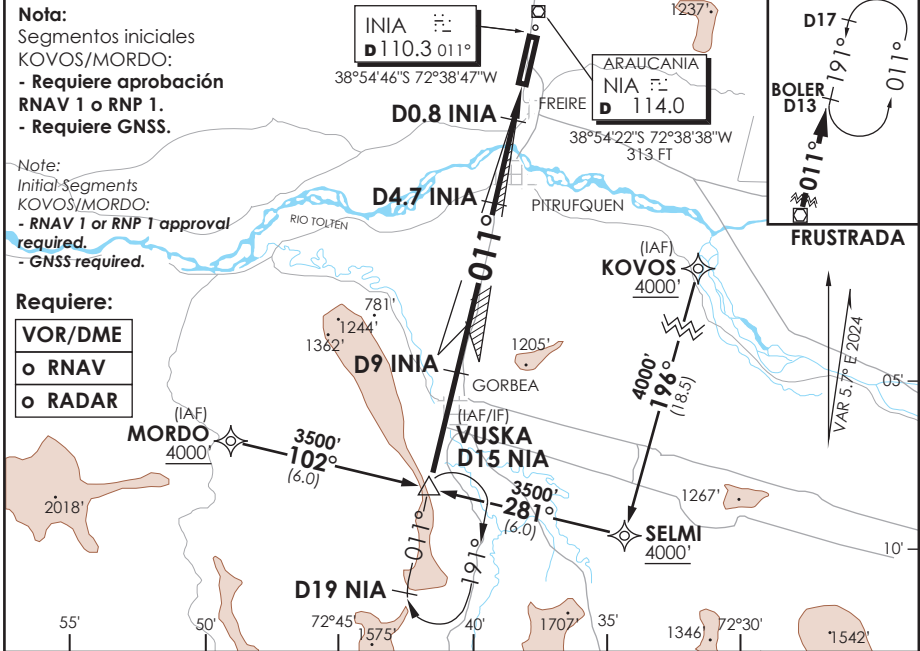
SCQP INFO RWY DGAC 28 NOVIEMBRE 2024

AD. LA ARAUCANIA FREIRE - CHILE

SCQP IAC 2
ILS Y o LOC Y Rwy 01

TEMUCO RADAR Temuco Radar	119.2 / 128.7	TORRE TEMUCO Temuco Tower	118.4	CONTROL TERRESTRE Ground Control	121.6
LOC INIA 110.3	FINAL APCH CRS 011°	MNM ALT D4.7 1800'	ILS DA (H) 560' (239')	AD Elev THR 01 Elev 321'	 <p>5000 FT MSA 25 NM NIA</p>

APCH FRUSTRADA: Ascenso a 3500' en R011 NIA directo BOLER D13 NIA, ingrese HLDG 191° izquierda o según autorización ATC.
 Missed Apch: Climb to 3500' on R011 NIA, direct to BOLER D13 NIA, enter HLDG 191° left or according to ATC clearance



A B C D	** DIRECTO RWY 01 Straight in RWY 01					CIRCULANDO Circling	ALTN Alternate Minimums			
	DA 560' (239')			LOC MDA 700' (379')						
	TDZL y RCLL	WO TDZL o RCLL	WO ALSF-2	ALSF-2	WO ALSF-2					
A	RVR 550m	RVR 550m*	1.2 Km	1.6 Km	760' (439')	1.6 Km	VER PAG. GEN 2.19			
B	RVR 550m	RVR 750m			860' (539')			2.4 Km		
C	0.8 Km	0.8 Km			1.6 Km			2.0 Km	960' (639')	3.2 Km
D										

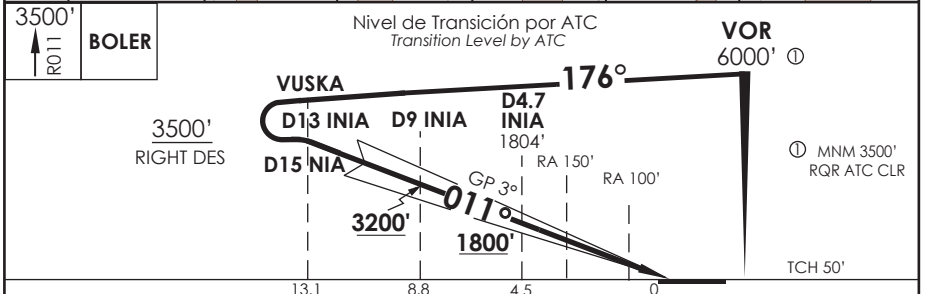
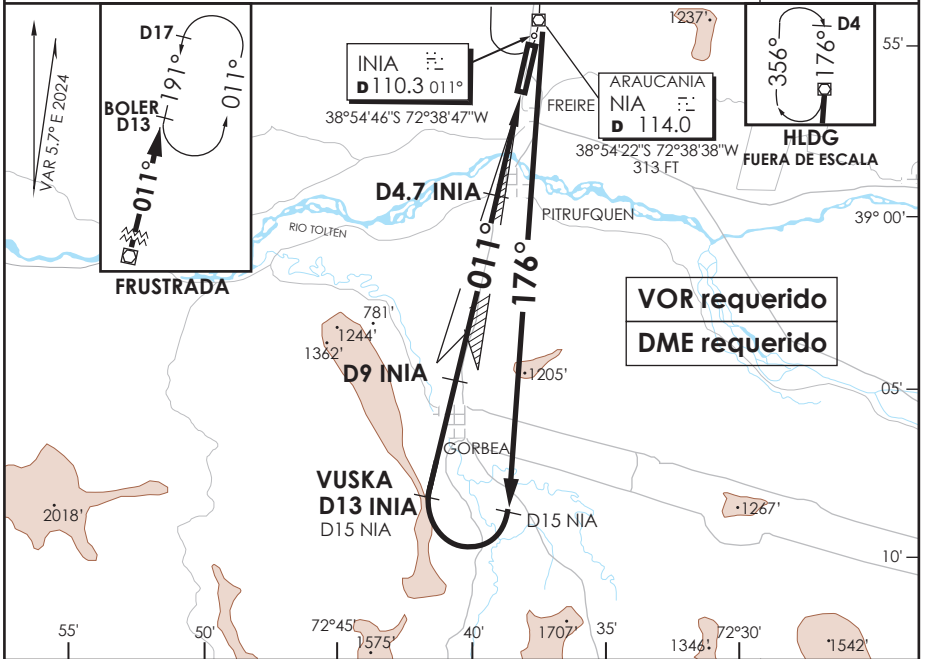
* Ver pagina GEN 2.11 See page GEN 2.11		** WO INIA DME PROC NA Procedure not authorized without INIA DME			
Veloc. Terrestre Kts	80	100	120	140	160
GP 3° FPM	425'	531'	637'	743'	849'
FAF to MAP± 3.9 NM	2:56	2:20	1:57	1:40	1:28

DASA / SECCION AS-MAP

AD. LA ARAUCANIA FREIRE - CHILE

SCQP IAC 3
ILS X Rwy 01

TEMUCO RADAR Temuco Radar	119.2/128.7	TORRE TEMUCO Temuco Tower	118.4	CONTROL TERRESTRE Ground Control	121.6
LOC INIA 110.3	FINAL APCH CRS 011°	MNM ALT D4.7 1800'	CAT II & IIA/B De acuerdo a CAT According to CAT	AD Elev THR 01 Elev	321' 321'
APCH FRUSTRADA: Ascenso a 3500' en R011 NIA directo BOLER D13 NIA, ingrese HLDG 191° izquierda o según autorización ATC. <i>Missed Apch: Climb to 3500' on R011 NIA, direct to BOLER D13 NIA, enter HLDG 191° left or according to ATC clearance</i>					5000 FT MSA 25 NM NIA



A B C D	** DIRECTO RWY 01 <i>Straight in RWY 01</i>				Aeronaves operando "FAIL PASSIVE" DA(H) 371' (50 FT) * Aircraft operating "FAIL PASSIVE" DA(H) 371' (50 FT) MNM ALTN VER PAG GEN 2.19 ALTN MNM See pag 2.19
	ILS CAT III-B *		ILS CAT III-A *		
	RVR 150m		RVR 200m		
	RVR 350m		RVR 500m		
RA 100' DA 421'(100')		RA 150' DA 471'(150')			


Se requiere certificación de ACFT y Habilitación de Tripulación Especial: DAN 06-02, 06-12
Special Aircraft and aircrew certification required: DAN 06-02, 06-12

Veloc. Terrestre Kts	80	100	120	140	160	** WO INIA DME PROC NA
GP 3° FPM	425'	531'	637'	743'	849'	PROC not authorized without INIA DME

DASA / SECCION TAB-MAP

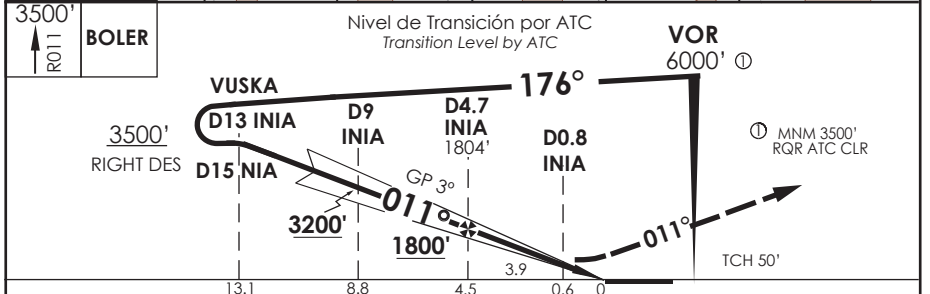
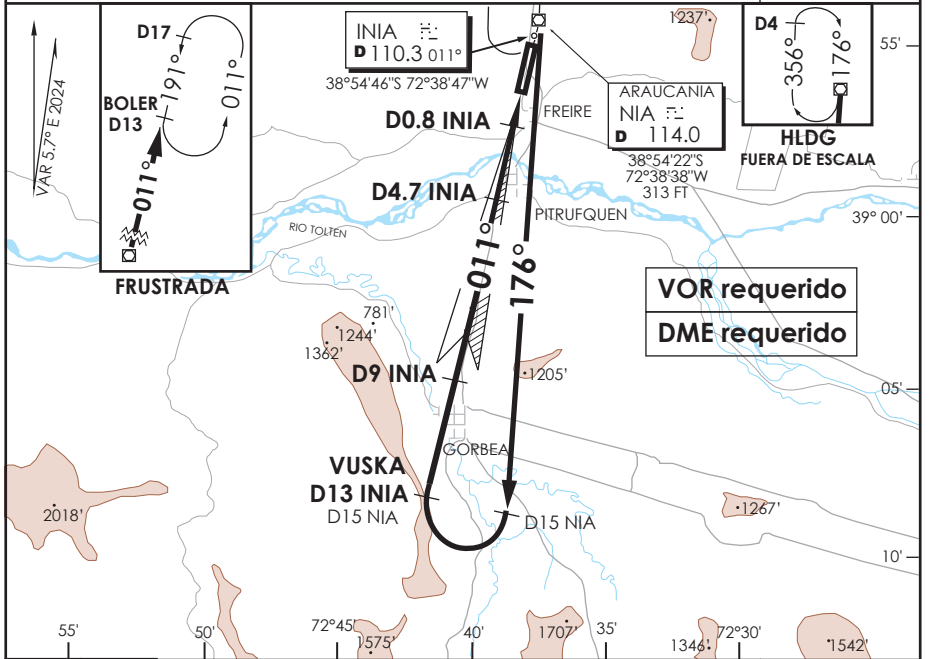
AD. LA ARAUCANIA FREIRE - CHILE

SCQP IAC 4
ILS W o LOC W Rwy 01

TEMUCO RADAR Temuco Radar	119.2 / 128.7	TORRE TEMUCO Temuco Tower	118.4	CONTROL TERRESTRE Ground Control	121.6
LOC INIA 110.3	FINAL APCH CRS 011°	MNM ALT D4.7 1800'	ILS DA (H) 560' (239')	AD Elev THR 01 Elev 321'	

APCH FRUSTRADA: Ascenso a 3500' en R011 NIA directo BOLER D13 NIA, ingrese HLDG 191° izquierda o según autorización ATC.
 Missed Apch: Climb to 3500' on R011 NIA, direct to BOLER D13 NIA, enter HLDG 191° left or according to ATC clearance

MSA 25 NM NIA



A - R O O M - T - A - C	** DIRECTO RWY 01 Straight in RWY 01					CIRCULANDO Circling	ALTN Alternate Minimums		
	DA 560' (239')			LOC					
	TDZL y RCLL	WO TDZL o RCLL	WO ALSF-2	ALSF-2	WO ALSF-2				
A	RVR 550m	RVR 550m*	1.2 Km	1.6 Km	760' (439')	1.6 Km	VER PAG. GEN 2.19		
B	0.8 Km	RVR 750m			860'			539'	2.4 Km
C					960' (639')				3.2 Km
D									

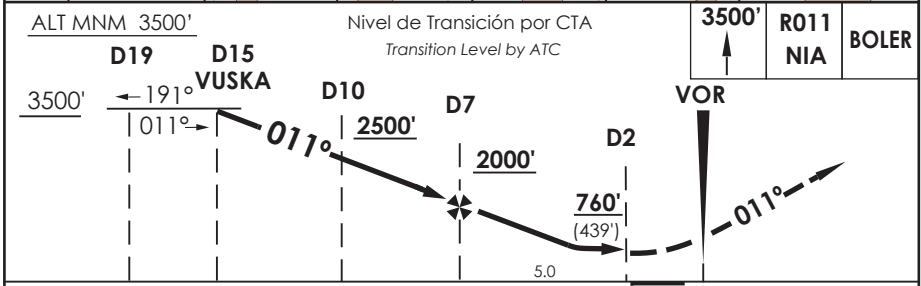
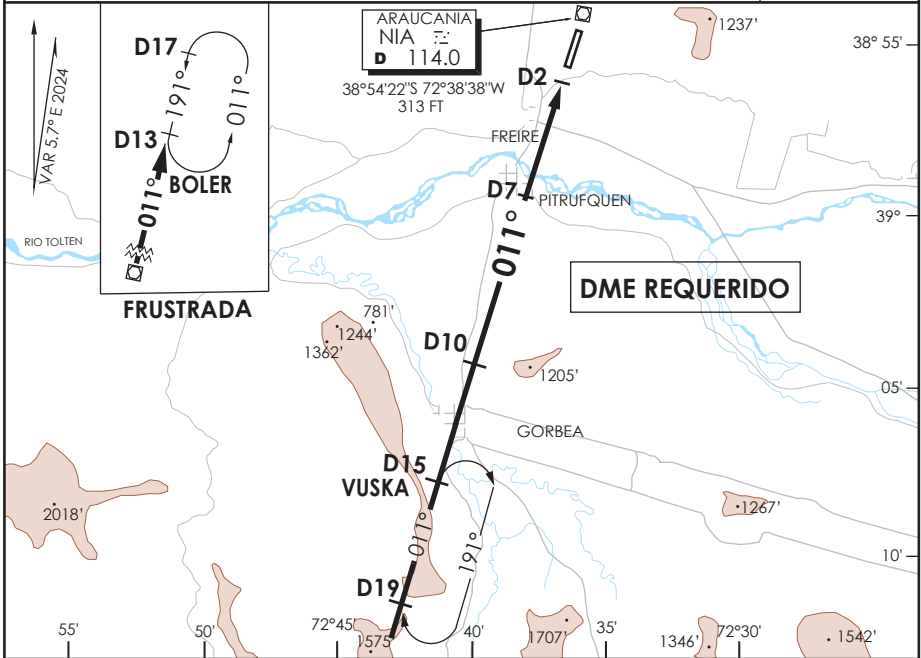
* Ver pagina GEN 2.11 See page GEN 2.11	** WO INIA DME PROC NA Procedure not authorized without INIA DME				
Veloc. Terrestre Kts	80	100	120	140	160
GP 3° FPM	425'	531'	637'	743'	849'
FAF to MAPt 3.9 NM	2:56	2:20	1:57	1:40	1:28

DASA / SECCION AS-MAP

AD. LA ARAUCANIA FREIRE - CHILE

SCQP IAC 5
VOR Rwy 01

TEMUCO RADAR Temuco Radar	119.2 / 128.7	TORRE TEMUCO Temuco Tower	118.4	CONTROL TERRESTRE Ground Control	121.6
VOR NIA 114.0	FINAL APCH CRS 011°	MNM ALT D7 2000'	MDA (H) 760' (439')	AD Elev THR 01 Elev 321'	5000 FT MSA 25 NM NIA
APCH FRUSTRADA: Ascenso a 3500' en R 011 NIA . Ingreso HLDG BOLER 191° izquierda, luego según autorización ATC. Missed Apch: Climb to 3500' on R 011 NIA. Enter on HLDG BOLER 191° left, then according to ATC clearance.					



C A T E G O R Í A	DIRECTO RWY 01 <i>Straight in RWY 01</i>		CIRCULANDO Circling	ALTN Alternate Minimums
	MDA 760' (439')			
	ALSF-2	WO ALSF-2		
A	1.2 Km	1.6 Km	760' (439')	1.6 Km
B			860' (539')	2.4 Km
C		2.0 Km	960' (639')	3.2 Km
D				

Veloc. Terrestre Kts	80	100	120	140	160
Angulo DES 3.0° FPM	425'	531'	637'	743'	849'
FAF to MAPt 5.0 NM	3:45	3:00	2:30	2:09	1:53

CAMBIO: VAR
Change: VAR

DGAC AMDT 98

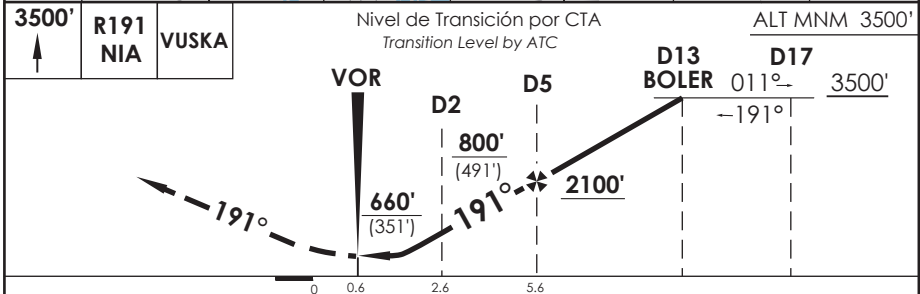
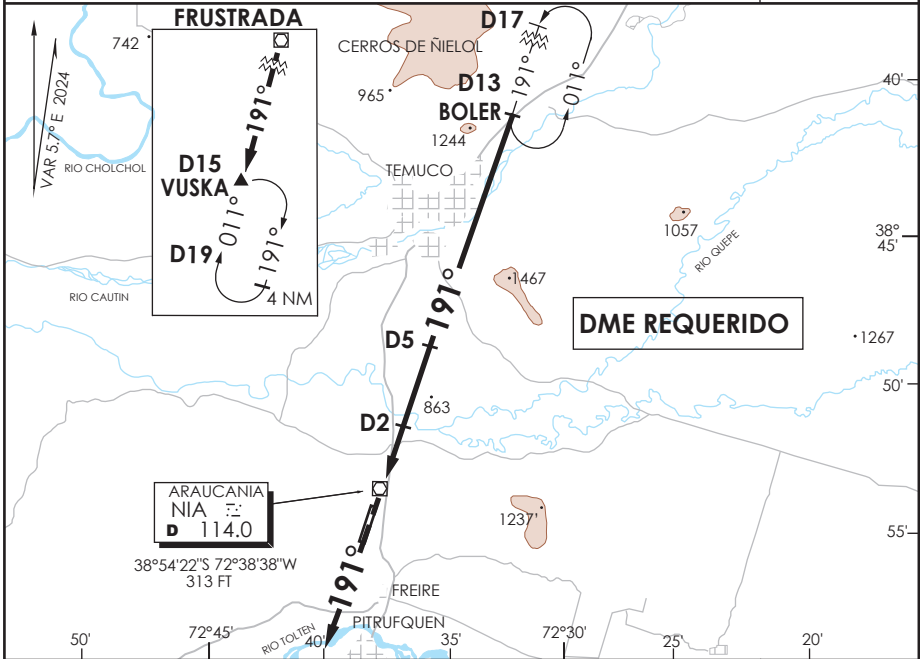
28 NOVIEMBRE 2024

DASA / SECCION AS-MAP

AD. LA ARAUCANIA FREIRE - CHILE

SCQP IAC 6
VOR Rwy 19

TEMUCO RADAR Temuco Radar	119.2 / 128.7	TORRE TEMUCO Temuco Tower	118.4	CONTROL TERRESTRE Ground Control	121.6
VOR NIA 114.0	FINAL APCH CRS 191°	MNM ALT D5 2100'	MDA (H) 660' (351')	AD Elev THR 19 Elev 321' 309'	5000 FT MSA 25 NM NIA
APCH FRUSTRADA: Ascenso a 3500' en R191 NIA. Ingreso HLDG VUSKA 011° derecha, luego según autorización ATC. Missed Apch: Climb to 3500' on R191 NIA. Enter on HLDG VUSKA 011° right, then according to ATC clearance.					



C A T E G O R I A	DIRECTO RWY 19 Straight in RWY 19	CIRCULANDO Circling	ALTN Alternate Minimums	
	MDA 660' (351')			
	1.6 Km	760' (439')	1.6 Km	VER PAG. GEN 2.19
		860' (539')	2.4 Km	
		960' (639')	3.2 Km	

Veloc. Terrestre Kts	80	100	120	140	160
Angulo DES 2,93° FPM	415'	518'	622'	726'	829'
FAF to MAP 5.0 NM	3:45	3:00	2:30	2:09	1:53

DASA / SECCION AS-MAP

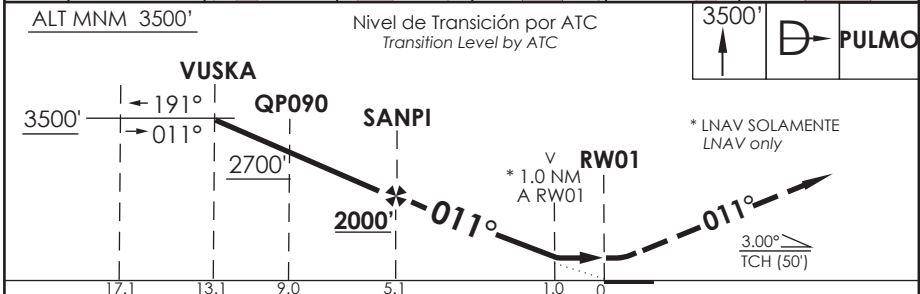
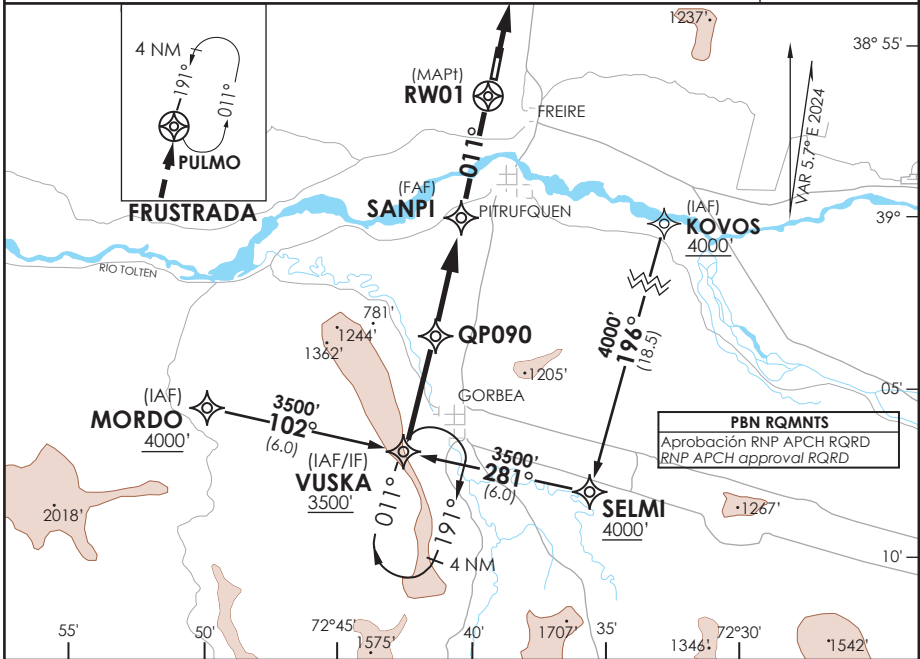
AD. LA ARAUCANIA FREIRE - CHILE

SCQP IAC 7
RNP Y Rwy 01

TEMUCO RADAR Temuco Radar	119.2 / 128.7	TORRE TEMUCO Temuco Tower	118.4	CONTROL TERRESTRE Ground Control	121.6
RNP	FINAL APCH CRS 011°	MNM ALT SANPI 2000'	LNAV/VNAV DA(H) 640' (319')	AD Elev THR 01 Elev	321' 321'

APCH FRUSTRADA: Ascenso a 3500' directo PULMO, ingreso HLDG 191° izquierda o según autorización ATC.
Missed Apch: Climb to 3500' direct PULMO, enter on HLDG 191° left or according to ATC clearance.

5000 FT
MSA 25 NM RWY01



Altitud	DIRECTO RWY 01 <i>Straight in RWY 01</i>				CIRCULANDO Circling	ALTN Alternate Minimums	
	LNAV/VNAV DA 640' (319')		LNAV MDA 700' (379')				
	ALSF-2	WO ALSF-2	ALSF-2	WO ALSF-2			
A	0.8 Km	1.6 Km	0.8 Km	1.6 Km	760' (439')	VER PAG. GEN 2.19	
B			1.2 Km	2.0 Km	860' (539')		
C					960' (639')		
D							

Para sistemas Baro VNAV no compensados
PROC BARO-VNAV NA BLW -10°C ó ABV 47°C

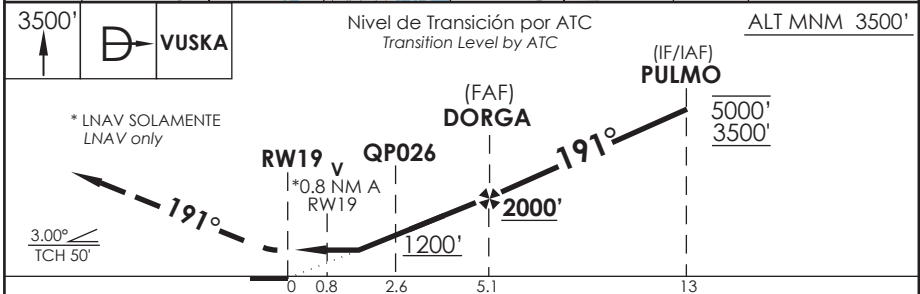
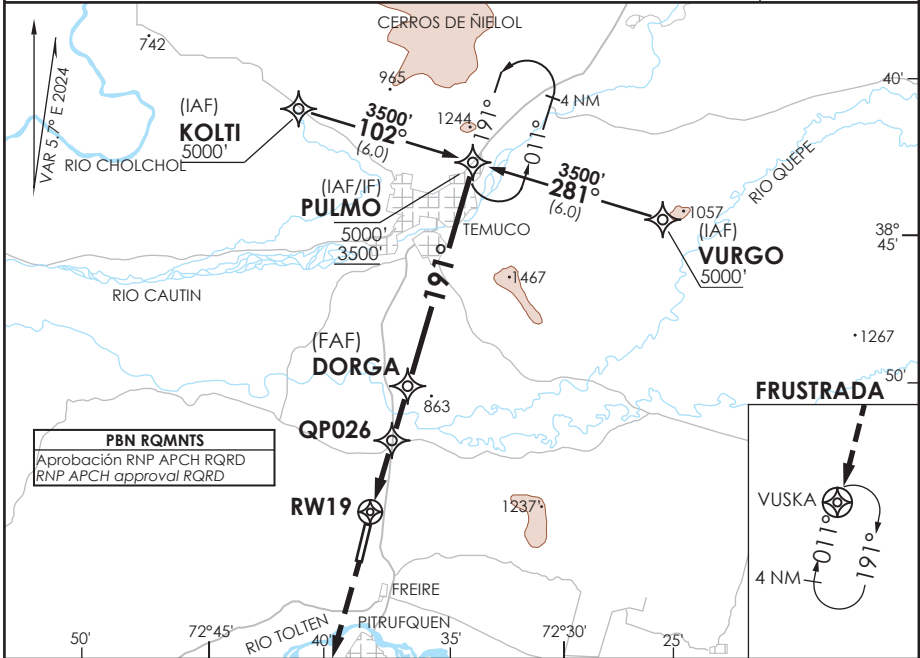
Veloc. Terrestre Kts	80	100	120	140	160
Angulo DES 3°	425'	531'	637'	743'	849'
MAPt en RW01					

DASA / SECCION AS-MAP

AD. LA ARAUCANIA FREIRE - CHILE

SCQP IAC 8
RNP Rwy 19

TEMUCO RADAR Temuco Radar	119.2 / 128.7	TORRE TEMUCO Temuco Tower	118.4	CONTROL TERRESTRE Ground Control	121.6
RNP	FINAL APCH CRS 191°	MNM ALT DORGA 2000'	LNAV/VNAV DA(H) 600'(291')	AD Elev THR 19 Elev	321' 309'
APCH FRUSTRADA: Ascenso a 3500' directo VUSKA, ingrese HLDG 011° derecha o según autorización ATC.					5000 FT
Missed Apch: Climb to 3500' direct to VUSKA, enter on HLDG 011° right or according to ATC clearance.					
					MSA 25 NM RWY19



CATEGORÍA	DIRECTO RWY 19 <i>Straight in RWY 19</i>		CIRCULANDO <i>Circling</i>	ALTN <i>Alternate Minimums</i>
	LNAV/VNAV DA 600'(291')	LNAV MDA 620'(311')		
A	1.6 Km	1.6 Km	760' (439')	VER PAG. GEN 2.19
B			860' (539')	
C			960' (639')	
D				

Para sistemas Baro VNAV no compensados
PROC BARO-VNAV NA BLW -10°C ó ABV 47°C

Veloc. Terrestre Kts	80	100	120	140	160
Angulo DES 3°	425'	531'	637'	743'	849'
MAPt en RW19					

CAMBIO: TR / VAR
Change: TR / VAR

DGAC AMDT 98

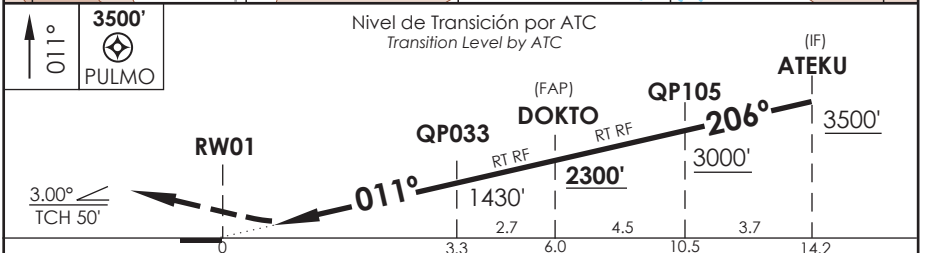
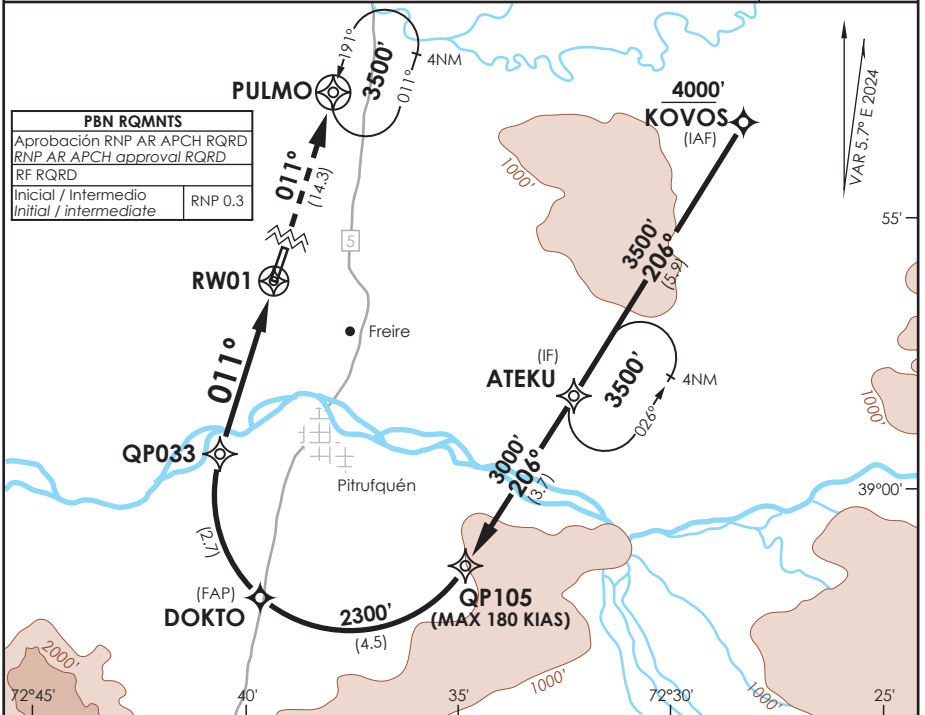
28 NOVIEMBRE 2024

DASA / SECCION AS-MAP

AD. LA ARAUCANIA
FREIRE - CHILE

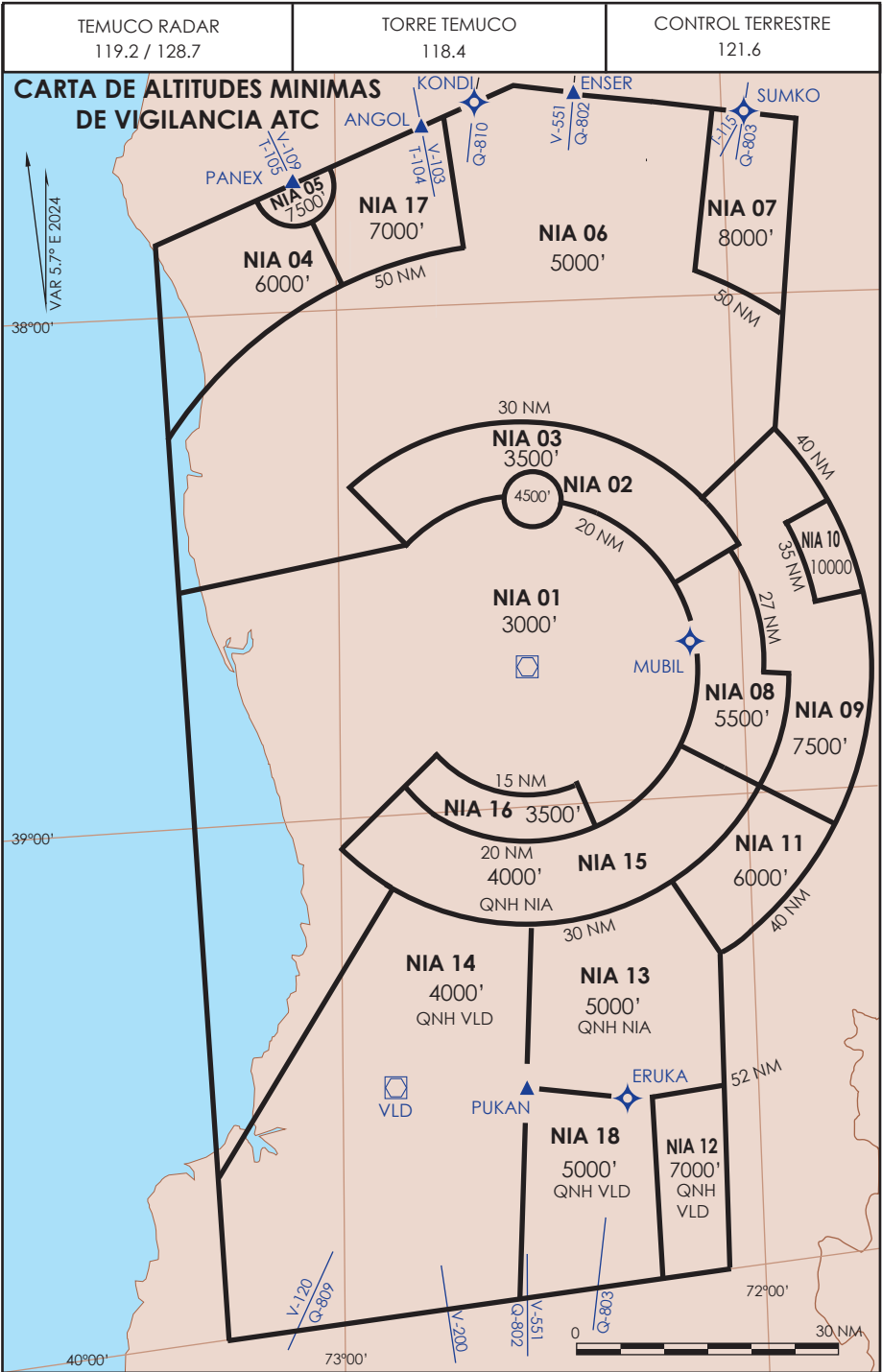
SCQP IAC 9
RNP Z Rwy 01 (AR)

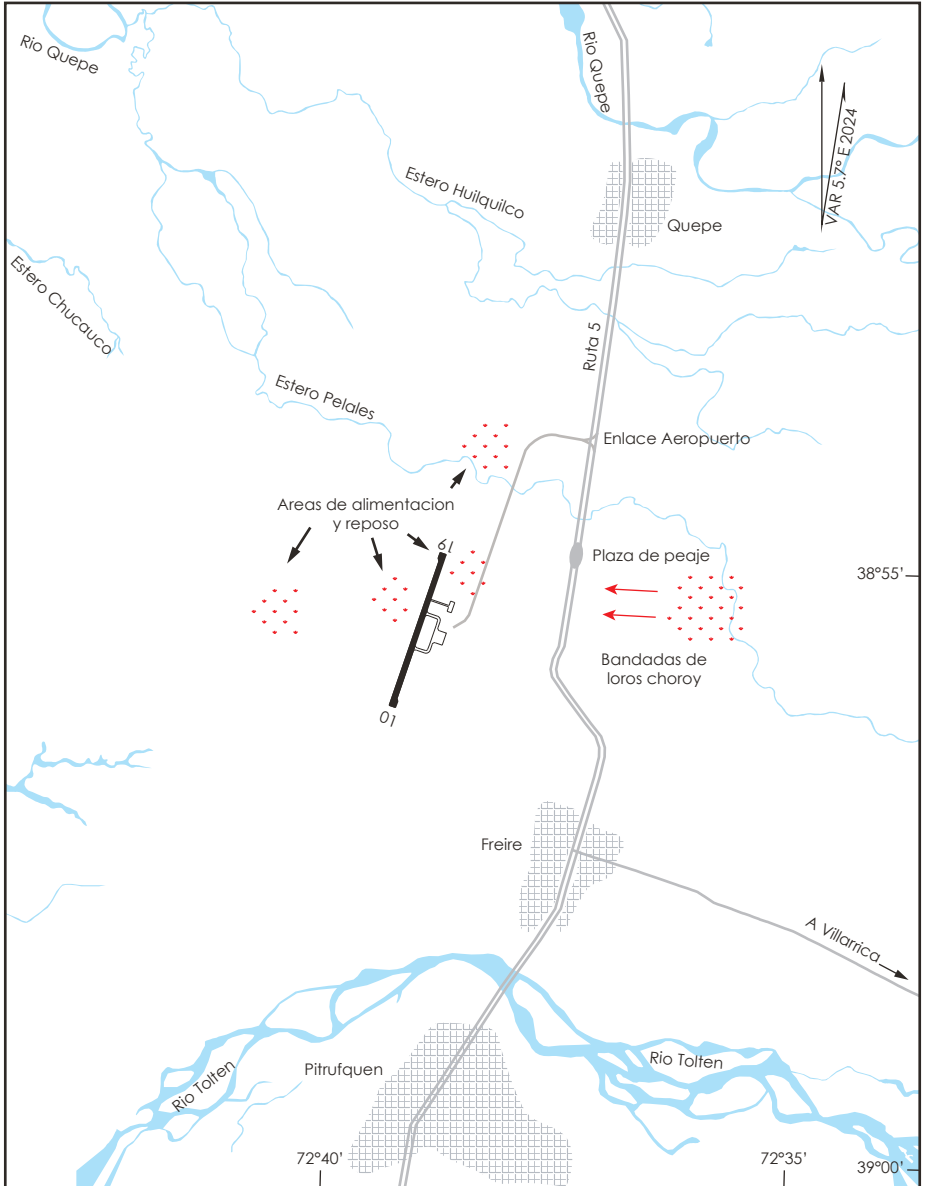
TEMUCO RADAR Temuco Radar	119.2 /128.7	TORRE TEMUCO Temuco Tower	118.4	CONTROL TERRESTRE Ground Control	121.6
RNP	FINAL APCH CRS 011°	MNM ALT DOKTO 2300'	DA/H ver mínimos DA/H refer to minimums	AD Elev. 321' THR01 Elev. 321'	5000 FT MSA 25 NM RW01
APCH FRUSTRADA: Ascenso en TR011° directo a PULMO, 3500' e ingresar en HLDG. Missed Apch: Climb on TR011° direct to PULMO, 3500' and enter in HLDG.					



A B C D	DIRECTO RWY 01 Straight in RWY 01					RNP AR RWY 01 SCQP: Para sistemas Baro VNAV no compensados PROC NA BLW -5°C ó ABV 54°C.	
	RNP 0.15		RNP 0.30				
	DA 580' (259')		DA 660' (339')				
	CAT D:DA 590' (269')						
	ALSF-2	WO ALSF-2	ALSF-2	WO ALSF-2		MNM ALTN RNP 0.3: VER PAG GEN 2.19 See pag 2.19	
A							
B	0.8 Km	1.6 Km	0.8 Km	1.6 Km			
C							
D							
	Veloc. Terrestre Kts	80	100	120	140	160	REQUIERE AUTORIZACIÓN ESPECIAL PARA ACFT Y CREW SPECIAL ACFT AND AIRCREW AUTHORIZATION REQUIRED
	Angulo DES 3° FPM	425'	531'	637'	743'	849'	
	MAPt en DA						

DASA / SECCION AIS-WAP





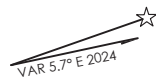
Concentración de aves.
Áreas de alimentación y reposo



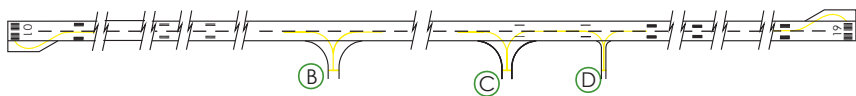
Concentración urbana

- CTN: Cruce de bandadas de loros choroy, se producen durante el día, entre los meses de mayo a octubre.

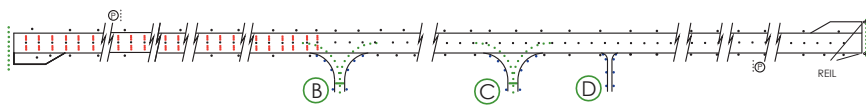
DASA / SECCIÓN AIS-MAP



SEÑALES RWY 01 / 19 Y CALLES DE SALIDA



AYUDAS LUMINOSAS RWY 01 / 19 Y CALLES DE SALIDA



SCQP ADC-AYUDAS VISUALES

DGAC

CAMBIO: VAR
Change: VAR

AMDT 98

28 NOVIEMBRE 2024

**FREIRE / AD LA ARAUCANIA - SCQP
LISTA DE COORDENADAS**

PUNTO DE RECORRIDO (WPT)	LATITUD	LONGITUD	PUNTO DE RECORRIDO (WPT)	LATITUD	LONGITUD
RW19	38°54'55,45" S	72°38'50,75" W	QP041	39°0'0,65" S	72°40'51,43" W
RW01	38°56'11,04" S	72°39'20,68" W	QP090	39°4'47,55" S	72°42'45,07" W
ATEKU	38°58'16,74" S	72°32'17,68" W	QP104	38°40'41,85" S	72°38'24,58" W
BOLER	38°41'56,01" S	72°33'43,54" W	QP105	39°1'25,91" S	72°34'49,47" W
DOKTO	39°1'53,12" S	72°39'47,6" W	QP159	38°44'26,39" S	72°45'1,56" W
DORGA	38°49'59,95" S	72°36'53,88" W	QP189	38°37'19,42" S	72°37'51,69" W
ERUKA	39°45'4" S	72°31'27" W	QP210	39°11'58,43" S	72°54'32,28" W
KETIR	38°15'17" S	72°27'32" W	QP212	39°16'39,5" S	72°45'1,08" W
KIBEL	39°17'28" S	72°51'53" W	QP272	38°47'6,05" S	72°16'47,35" W
KIDEM	38°24'22" S	72°40'13" W	QP277	38°29'37,4" S	72°24'50,73" W
KOLTI	38°40'42,76" S	72°41'16,25" W	QP334	38°54'6,55" S	72°47'54,69" W
KOVOS	38°53'16,54" S	72°28'16,85" W	QP370	39°3'54,14" S	72°14'59,4" W
LIXAN	38°16'8" S	72°53'48" W	QP378	38°18'11,25" S	72°10'11,78" W
MORDO	39°6'56,11" S	72°51'40,38" W	QP999	39°0'6,19" S	72°37'32,52" W
MUBIL	38°54'56" S	72°15'8" W	SANPI	39°1'4,79" S	72°41'17,1" W
NEKOR	39°15'15" S	73°4'53" W	SELMI	39°10'28,98" S	72°36'56,19" W
POXES	38°55'30,14" S	71°47'23,71" W	SUMKO	37°43'3" S	71°52'24" W
PUKAN	39°42'49" S	72°47'23" W	TESEX	38°55'52" S	71°26'1" W
PULMO	38°42'29,25" S	72°33'56,97" W	VURGO	38°44'15,28" S	72°26'37,33" W
PUPAR	38°30'0" S	72°47'33" W	VUSKA	39°8'42,51" S	72°44'19,7" W
QP026	38°52'26,19" S	72°37'51,9" W			
QP033	38°59'21,81" S	72°40'36,33" W			
QP040	38°51'5,84" S	72°37'20,21" W			

FREIRE /AD LA ARAUCANIA - SCQP STAR 5

PROCEDIMIENTOS DE LLEGADA RNAV / RNAV ARRIVAL PROCEDURES									
(Esta información complementa a las cartillas publicadas en la AIP Chile VOL II / This information complements the charts published in the AIP Chile VOL II)									
STAR 5 RWY 19 LIXAN 3G									
NR SERIE	PATH TERM	PUNTO DE RECORRIDO (WPT)	FO	COURSE/TRACK °M/T	DIST (NM)	TURN	ALTITUD	REST VELOCIDAD	NAV
10	IF	LIXAN	-	-	-	-	7000 FT+	-	RNAV 1 ó RNP 1
20	TF	QP189	-	144° (149,48)	24,59	-	5000 FT+	-	
30	TF	PULMO	-	144° (149,31)	6	-	-5000 FT / 3500 FT+	-	
STAR 5 RWY 19 SUMKO 4G									
NR SERIE	PATH TERM	PUNTO DE RECORRIDO (WPT)	FO	COURSE/TRACK °M/T	DIST (NM)	TURN	ALTITUD	REST VELOCIDAD	NAV
10	IF	SUMKO	-	-	-	-	FL150+	-	RNAV 1 ó RNP 1
20	TF	QP277	-	203° (208,66)	53,1	-	6000 FT+	-	
30	TF	PULMO	-	203° (209,00)	14,7	-	-5000 FT / 3500 FT+	-	
STAR 5 RWY 19 KIBEL 3E									
NR SERIE	PATH TERM	PUNTO DE RECORRIDO (WPT)	FO	COURSE/TRACK °M/T	DIST (NM)	TURN	ALTITUD	REST VELOCIDAD	NAV
10	IF	KIBEL	-	-	-	-	6000 FT+	-	RNAV 1 ó RNP 1
20	TF	QP334	-	002° (007,57)	23,54	-	5000 FT+	-	
30	TF	KOLTI	-	016° (021,24)	14,36	-	5000 FT+	-	
STAR 5 RWY 19 NEKOR 4B									
NR SERIE	PATH TERM	PUNTO DE RECORRIDO (WPT)	FO	COURSE/TRACK °M/T	DIST (NM)	TURN	ALTITUD	REST VELOCIDAD	NAV
10	IF	NEKOR	-	-	-	-	6000 FT+	-	RNAV 1 ó RNP 1
20	TF	KOLTI	-	023° (028,21)	39,11	-	5000 FT+	-	

FREIRE /AD LA ARAUCANIA - SCQP STAR 6

PROCEDIMIENTOS DE LLEGADA RNAV / RNAV ARRIVAL PROCEDURES									
(Esta información complementa a las cartillas publicadas en la AIP Chile VOL II / This information complements the charts published in the AIP Chile VOL II)									
STAR 6 RWY 01 LIXAN 4E									
NR SERIE	PATH TERM	PUNTO DE RECORRIDO (WPT)	FO	COURSE/TRACK °M/T	DIST (NM)	TURN	ALTITUD	REST VELOCIDAD	NAV
10	IF	LIXAN	-	-	-	-	7000 FT+	-	RNAV 1 ó RNP 1
20	TF	MORDO	-	172° (178,13)	50,78	-	4000 FT+	-	
STAR 6 RWY 01 SUMKO 4E									
NR SERIE	PATH TERM	PUNTO DE RECORRIDO (WPT)	FO	COURSE/TRACK °M/T	DIST (NM)	TURN	ALTITUD	REST VELOCIDAD	NAV
10	IF	SUMKO	-	-	-	-	FL150+	-	RNAV 1 ó RNP 1
20	TF	QP378	-	196° (201,75)	37,81	-	10000 FT+	-	
30	TF	KOVOS	-	196° (201,93)	37,81	-	4000 FT+	-	

FREIRE /AD LA ARAUCANIA - SCQP STAR 7

PROCEDIMIENTOS DE LLEGADA RNAV / RNAV ARRIVAL PROCEDURES									
(Esta información complementa a las cartillas publicadas en la AIP Chile VOL II / This information complements the charts published in the AIP Chile VOL II)									
STAR 7 RWY 01 NEKOR 3D									
NR SERIE	PATH TERM	PUNTO DE RECORRIDO (WPT)	FO	COURSE/TRACK °M/T	DIST (NM)	TURN	ALTITUD	REST VELOCIDAD	NAV
10	IF	NEKOR	-	-	-	-	6000 FT+	-	RNAV 1 ó RNP 1
20	TF	QP210	-	062° (067,90)	8,68	-	5000 FT+	-	
30	TF	VUSKA	-	062° (067,72)	8,58	-	3500 FT+	-	
STAR 7 RWY 01 KIBEL 1F									
NR SERIE	PATH TERM	PUNTO DE RECORRIDO (WPT)	FO	COURSE/TRACK °M/T	DIST (NM)	TURN	ALTITUD	REST VELOCIDAD	NAV
10	IF	KIBEL	-	-	-	-	6000 FT+	-	RNAV 1 ó RNP 1
20	TF	VUSKA	-	028° (033,90)	10,54	-	3500 FT+	-	
STAR 7 RWY 01 PUKAN 3B									
NR SERIE	PATH TERM	PUNTO DE RECORRIDO (WPT)	FO	COURSE/TRACK °M/T	DIST (NM)	TURN	ALTITUD	REST VELOCIDAD	NAV
10	IF	PUKAN	-	-	-	-	6000 FT+	-	RNAV 1 ó RNP 1
20	TF	QP212	-	358° (004,02)	26,2	-	5000 FT+	-	
30	TF	VUSKA	-	358° (003,86)	7,96	-	3500 FT+	-	

FREIRE /AD LA ARAUCANIA - SCQP STAR 8

PROCEDIMIENTOS DE LLEGADA RNAV / RNAV ARRIVAL PROCEDURES									
(Esta información complementa a las cartillas publicadas en la AIP Chile VOL II / This information complements the charts published in the AIP Chile VOL II)									
STAR 8 RWY 19 TESEX 5C									
NR SERIE	PATH TERM	PUNTO DE RECORRIDO (WPT)	FO	COURSE/TRACK °M/T	DIST (NM)	TURN	ALTITUD	REST VELOCIDAD	NAV
10	IF	TESEX	-	-	-	-	FL130+	-	RNAV 1 ó RNP 1
20	TF	POXES	-	265° (271,14)	16,69	-	FL130+	-	
30	TF	QP272	-	284° (289,93)	24,45	-	7000 FT+	-	
40	TF	VURGO	-	285° (290,24)	8,2	-	5000 FT+	-	
STAR 8 RWY 01 TESEX 5D									
NR SERIE	PATH TERM	PUNTO DE RECORRIDO (WPT)	FO	COURSE/TRACK °M/T	DIST (NM)	TURN	ALTITUD	REST VELOCIDAD	NAV
10	IF	TESEX	-	-	-	-	FL130+	-	RNAV 1 ó RNP 1
20	TF	POXES	-	265° (271,14)	16,69	-	FL130+	-	
30	TF	QP370	-	243° (248,55)	23,09	-	8000 FT+	-	
40	TF	SELM I	-	243° (248,83)	18,3	-	4000 FT+	-	
50	TF	VUSKA	-	281° (287,10)	6,02	-	3500 FT+	-	

FREIRE /AD LA ARAUCANIA - SCQP STAR 9

PROCEDIMIENTOS DE LLEGADA RNAV / RNAV ARRIVAL PROCEDURES (Esta información complementa a las cartillas publicadas en la AIP Chile VOL II / This information complements the charts published in the AIP Chile VOL II)									
STAR 9 PUKAN 1E									
NR SERIE	PATH TERM	PUNTO DE RECORRIDO (WPT)	FO	COURSE/TRACK °M/T	DIST (NM)	TURN	ALTITUD	REST VELOCIDAD	NAV
10	IF	PUKAN	-	-	-	-	6000 FT+	-	RNAV 1 ó RNP 1
20	TF	QP373	-	010° (016,14)	42,36	-	6000 FT+	-	
30	TF	VURGO	-	008° (013,95)	18,34	-	5000 FT+	-	

FREIRE /AD LA ARAUCANIA - SCQP SID 4

PROCEDIMIENTOS DE SALIDA RNAV / RNAV DEPARTURE PROCEDURES									
(Esta información complementa a las cartillas publicadas en la AIP Chile VOL II / This information complements the charts published in the AIP Chile VOL II)									
SID 4 RWY 01 KIDEM 3C									
NR SERIE	PATH TERM	PUNTO DE RECORRIDO (WPT)	FO	COURSE/TRACK °M/T	DIST (NM)	TURN	ALTITUD	REST VELOCIDAD	NAV
10	CF	QP040	Y	011° (017,14)	4	-	1700 FT+	-	RNAV 1 ó RNP 1
20	TF	QP104	-	349° (355,38)	10,42	-	5000 FT+	-	
30	TF	KIDEM	-	349° (355,02)	16,38	-	7000 FT+	-	
SID 4 RWY 01 KETIR 3C									
NR SERIE	PATH TERM	PUNTO DE RECORRIDO (WPT)	FO	COURSE/TRACK °M/T	DIST (NM)	TURN	ALTITUD	REST VELOCIDAD	NAV
10	CF	QP040	Y	011° (017,14)	4	-	1700 FT+	-	RNAV 1 ó RNP 1
20	TF	KETIR	-	006° (012,18)	36,59	-	6000 FT+	-	
SID 4 RWY 01 ERUKA 2J									
NR SERIE	PATH TERM	PUNTO DE RECORRIDO (WPT)	FO	COURSE/TRACK °M/T	DIST (NM)	TURN	ALTITUD	REST VELOCIDAD	NAV
10	CF	QP040	Y	011° (017,14)	4	-	1700 FT+	-	RNAV 1 ó RNP 1
20	DF	ERUKA	-	-	-	LT	FL150+	-	
SID 4 RWY 01 KIBEL 1N									
NR SERIE	PATH TERM	PUNTO DE RECORRIDO (WPT)	FO	COURSE/TRACK °M/T	DIST (NM)	TURN	ALTITUD	REST VELOCIDAD	NAV
10	CF	QP040	Y	011° (017,14)	4	-	1700 FT+	-	RNAV 1 ó RNP 1
20	DF	KIBEL	-	-	-	LT	6000 FT+	-	
SID 4 RWY 01 PUPAR 2J									
NR SERIE	PATH TERM	PUNTO DE RECORRIDO (WPT)	FO	COURSE/TRACK °M/T	DIST (NM)	TURN	ALTITUD	REST VELOCIDAD	NAV
10	CF	QP040	Y	011° (017,14)	4	-	1700 FT+	-	RNAV 1 ó RNP 1
20	TF	PUPAR	-	333° (338,55)	22,64	LT	10000 FT+	-	

FREIRE /AD LA ARAUCANIA - SCQP SID 5

PROCEDIMIENTOS DE SALIDA RNAV / RNAV DEPARTURE PROCEDURES									
(Esta información complementa a las cartillas publicadas en la AIP Chile VOL II / This information complements the charts published in the AIP Chile VOL II)									
SID 5 RWY 19 KIDEM 4D									
NR SERIE	PATH TERM	PUNTO DE RECORRIDO (WPT)	FO	COURSE/TRACK °M/T	DIST (NM)	TURN	ALTITUD	REST VELOCIDAD	NAV
10	CF	QP041	Y	191° (197,14)	4	-	1700 FT+	-	RNAV 1 ó RNP 1
20	DF	QP159	-	-	-	RT	6000 FT+	-	
30	TF	KIDEM	-	005° (010,68)	20,4	-	7000 FT+	-	
SID 5 RWY 19 KETIR 7E									
NR SERIE	PATH TERM	PUNTO DE RECORRIDO (WPT)	FO	COURSE/TRACK °M/T	DIST (NM)	TURN	ALTITUD	REST VELOCIDAD	NAV
10	CF	QP041	Y	191° (197,14)	4	-	1700 FT+	-	RNAV 1 ó RNP 1
20	DF	QP159	-	-	-	RT	6000 FT+	-	
30	TF	KETIR	-	020° (025,33)	32,2	-	6000 FT+	-	
SID 5 RWY 19 ERUKA 2K									
NR SERIE	PATH TERM	PUNTO DE RECORRIDO (WPT)	FO	COURSE/TRACK °M/T	DIST (NM)	TURN	ALTITUD	REST VELOCIDAD	NAV
10	CF	QP041	Y	191° (197,14)	4	-	1700 FT+	-	RNAV 1 ó RNP 1
20	TF	ERUKA	-	165° (170,85)	45,6	LT	FL150+	-	
SID 5 RWY 19 KIBEL 1P									
NR SERIE	PATH TERM	PUNTO DE RECORRIDO (WPT)	FO	COURSE/TRACK °M/T	DIST (NM)	TURN	ALTITUD	REST VELOCIDAD	NAV
10	CF	QP041	Y	191° (197,14)	4	-	1700 FT+	-	RNAV 1 ó RNP 1
20	TF	KIBEL	-	200° (206,13)	19,44	-	6000 FT+	-	
SID 5 RWY 19 PUPAR 1L									
NR SERIE	PATH TERM	PUNTO DE RECORRIDO (WPT)	FO	COURSE/TRACK °M/T	DIST (NM)	TURN	ALTITUD	REST VELOCIDAD	NAV
10	CF	QP041	Y	191° (197,14)	4	-	1700 FT+	-	RNAV 1 ó RNP 1
20	DF	PUPAR	-	-	-	RT	10000 FT+	-	

FREIRE /AD LA ARAUCANIA - SCQP SID 6

PROCEDIMIENTOS DE SALIDA RNAV / RNAV DEPARTURE PROCEDURES									
(Esta información complementa a las cartillas publicadas en la AIP Chile VOL II / This information complements the charts published in the AIP Chile VOL II)									
SID 6 RWY 01 TESEX 4G									
NR SERIE	PATH TERM	PUNTO DE RECORRIDO (WPT)	FO	COURSE/TRACK °M/T	DIST (NM)	TURN	ALTITUD	REST VELOCIDAD	NAV
10	CF	QP040	Y	011° (017,14)	4	-	1700 FT+	-	RNAV 1 ó RNP 1
20	DF	MUBIL	-	-	-	RT	7000 FT+	-	
30	TF	POXES	-	086° (091,65)	21,7	-	FL130+	-	
40	TF	TESEX	-	086° (091,36)	16,7	-	FL130+	-	
SID 6 RWY 19 TESEX 4G									
NR SERIE	PATH TERM	PUNTO DE RECORRIDO (WPT)	FO	COURSE/TRACK °M/T	DIST (NM)	TURN	ALTITUD	REST VELOCIDAD	NAV
10	CF	QP041		191° (197,14)	4	-	1700 FT+	-	RNAV 1 ó RNP 1
20	DF	MUBIL	-	-	-	LT	7000 FT+	-	
30	TF	POXES	-	086° (091,65)	21,7	-	FL130+	-	
40	TF	TESEX	-	086° (091,36)	16,7	-	FL130+	-	

FREIRE /AD LA ARAUCANIA - SCQP IAC 1

PROCEDIMIENTOS DE APROXIMACIÓN RNP / RNP APPROACH PROCEDURES												
(Esta información complementa a las cartillas publicadas en la AIP Chile VOL II / This information complements the charts published in the AIP Chile VOL II)												
IAC 1 ILS Z RWY 01												
NR SERIE	TRANS ID	PATH TERM	PUNTO DE RECORRIDO (WPT)	FO	COURSE/TRACK °M/T	DIST (NM)	TURN	ALTITUD	REST VEL	VPA	TCH	NAV
10		IF	(IAF/IF) VUSKA	-		-	-	3500 FT+	-	-	-	1
15		CF	D9 INIA	-	011°	4	-	3200 FT+	-	-	-	ILS
20		CF	D4,7 INIA	-	011°	4,3	-	1800 FT+	-	-	-	ILS
30		CF	(MAPt) RW01	Y	011°	4,5	-	371 FT+	-	3°	50 FT	ILS
40		CF	BOLER	-	011° (017,19)	14,9	-	3500 FT+	-	-	-	VOR
50		HM	(MAHF) BOLER	Y	191° (197,11)	4	-	3500 FT+	-	-	-	VOR
10	KOVOS	IF	(IAF) KOVOS	-	-	-	-	4000 FT+	-	-	-	1
20	KOVOS	TF	SELMI	-	196° (201,38)	18,47	-	4000 FT+	-	-	-	1
30	KOVOS	TF	(IAF/IF) VUSKA	-	281° (287,10)	6,02	-	3500 FT+	-	-	-	1
10	MORDO	IF	(IAF) MORDO	-	-	-	-	4000 FT+	-	-	-	1
20	MORDO	TF	(IAF/IF) VUSKA	-	102° (107,26)	5,98	-	3500 FT+	-	-	-	1

FREIRE /AD LA ARAUCANIA - SCQP IAC 2

PROCEDIMIENTOS DE APROXIMACIÓN RNP / RNP APPROACH PROCEDURES												
(Esta información complementa a las cartillas publicadas en la AIP Chile VOL II / This information complements the charts published in the AIP Chile VOL II)												
IAC 2 ILS Y o LOC Y RWY 01												
NR SERIE	TRANS ID	PATH TERM	PUNTO DE RECORRIDO (WPT)	FO	COURSE/TRACK °M/T	DIST (NM)	TURN	ALTITUD	REST VEL	VPA	TCH	NAV
10		IF	(IAF/IF) VUSKA	-		-	-	3500 FT+	-	-	-	1
15		CF	D9 INIA	-	011°	4	-	3200 FT+	-	-	-	ILS
20		CF	D4,7 INIA	-	011°	4,3	-	1800 FT+	-	-	-	ILS
25		CF	D0,8 INIA	-	011°	3,9	-	560 FT+	-	-	-	ILS
30		CF	(MAPt) RW01	Y	011°	0,6	-	371 FT+	-	3°	50 FT	ILS
40		CF	BOLER	-	011° (017,19)	14,9	-	3500 FT+	-	-	-	VOR
50		HM	(MAHF) BOLER	Y	191° (197,11)	4	-	3500 FT+	-	-	-	VOR
10	KOVOS	IF	(IAF) KOVOS	-	-	-	-	4000 FT+	-	-	-	1
20	KOVOS	TF	SELM1	-	196° (201,38)	18,47	-	4000 FT+	-	-	-	1
30	KOVOS	TF	(IAF/IF) VUSKA	-	281° (287,10)	6,02	-	3500 FT+	-	-	-	1
10	MORDO	IF	(IAF) MORDO	-	-	-	-	4000 FT+	-	-	-	1
20	MORDO	TF	(IAF/IF) VUSKA	-	102° (107,26)	5,98	-	3500 FT+	-	-	-	1

FREIRE /AD LA ARAUCANIA - SCQP IAC 7

PROCEDIMIENTOS DE APROXIMACIÓN RNP / RNP APPROACH PROCEDURES												
(Esta información complementa a las cartillas publicadas en la AIP Chile VOL II / This information complements the charts published in the AIP Chile VOL II)												
IAC 7 RNP Y RWY 01												
NR SERIE	TRANS ID	PATH TERM	PUNTO DE RECORRIDO (WPT)	FO	COURSE/TRACK °M/T	DIST (NM)	TURN	ALTITUD	REST VEL	VPA	TCH	NAV
10		IF	(IAF/IF) VUSKA	-	-	-	-	3500 FT+	-	-	-	1
15		TF	(SDF) QP090	-	011° (017,43)	4,1	-	2700 FT+	-	-	-	1
20		TF	(FAF) SANPI	-	011° (017,12)	3,88	-	2000 FT+	-	-	-	1
30		TF	(MAPt) RW01	Y	011° (017,20)	5,12	-	371 FT+	-	3°	50 FT	0,3
40		DF	(MAHF) PULMO	Y	-	-	-	3500 FT+	-	-	-	1
50		HM	(MAHF) PULMO	-	191° (197,10)	4	LT	3500 FT+	-	-	-	1
10	KOVOS	IF	(IAF) KOVOS	-	-	-	-	4000 FT+	-	-	-	1
20	KOVOS	TF	SELM	-	196° (201,38)	18,47	-	4000 FT+	-	-	-	1
30	KOVOS	TF	(IAF/IF) VUSKA	-	281° (287,10)	6,02	RT	3500 FT+	-	-	-	1
10	MORDO	IF	(IAF) MORDO	-	-	-	-	4000 FT+	-	-	-	1
20	MORDO	TF	(IAF/IF) VUSKA	-	102° (107,26)	5,98	-	3500 FT+	-	-	-	1

FREIRE /AD LA ARAUCANIA - SCQP IAC 8

PROCEDIMIENTOS DE APROXIMACIÓN RNP / RNP APPROACH PROCEDURES												
(Esta información complementa a las cartillas publicadas en la AIP Chile VOL II / This information complements the charts published in the AIP Chile VOL II)												
IAC 8 RNP RWY 19												
NR SERIE	TRANS ID	PATH TERM	PUNTO DE RECORRIDO (WPT)	FO	COURSE/TRACK °M/T	DIST (NM)	TURN	ALTITUD	REST VEL	VPA	TCH	NAV
10		IF	(IF/IAF) PULMO	-	-	-	-	-5000 FT / 3500 FT+	-	-	-	1
20		TF	(FAF) DORGA	-	191° (197,07)	7,85	-	2000 FT+	-	-	-	1
25		TF	(SDF) QP026	-	191° (197,23)	2,55	-	1200 FT+	-	3°	-	0,3
30		TF	(MAPt) RW19	Y	191° (197,12)	2,6	-	359 FT+	-	3°	50 FT	0,3
40		DF	(MAHF) VUSKA	Y	-	-	-	3500 FT+	-	-	-	1
50		HM	(MAHF) VUSKA	-	011° (017,20)	4	LT	3500 FT+	-	-	-	1
10	KOLTI	IF	(IAF) KOLTI	-	-	-	-	5000 FT+	-	-	-	1
20	KOLTI	TF	(IF/IAF) PULMO	-	102° (107,23)	6	-	-5000 FT / 3500 FT+	-	-	-	1
10	VURGO	IF	(IAF) VURGO	-	-	-	-	5000 FT+	-	-	-	1
20	VURGO	TF	(IF/IAF) PULMO	-	281° (287,07)	6	-	-5000 FT / 3500 FT+	-	-	-	1

FREIRE /AD LA ARAUCANIA - SCQP IAC 9

PROCEDIMIENTOS DE APROXIMACIÓN RNP / RNP APPROACH PROCEDURES													
(Esta información complementa a las cartillas publicadas en la AIP Chile VOL II / This information complements the charts published in the AIP Chile VOL II)													
IAC 9 RNP Z RWY 01 (AR)													
NR SERIE	TRANS ID	PATH TERM	PUNTO DE RECORRIDO (WPT)	FO	ARC CENTER	COURSE/TRACK °M/T	DIST (NM)	TURN	ALTITUD	REST VEL	VPA	TCH	NAV
10		IF	(IAF) KOVOS	-	-	-	-	-	4000 FT+	-	-	-	1
11		TF	ATEKU	-	-	206° (212,05)	5,9	-	3500 FT+	-	-	-	0,3
12		TF	QP105	-	-	206° (212,04)	3,72	-	3000 FT+	-180 KIAS	-	-	0,3
20		RF	(FAP) DOKTO	-	QP999	-	4,5	RT	2300 FT+	-	-	-	0,3
25		RF	QP033	-	QP999	-	2,73	RT	1430 FT+	-	3°	-	0,3/0,15
30		TF	(MAPt) RW01	Y	-	011° (017,21)	3,33	-	371 FT+	-	3°	50 FT	0,3/0,15
40		DF	(MAHF) PULMO	Y	-	-	-	-	3500 FT+	-	-	-	1
50		HM	(MAHF) PULMO	-	-	191° (197,10)	4	-	3500 FT+	-	-	-	1